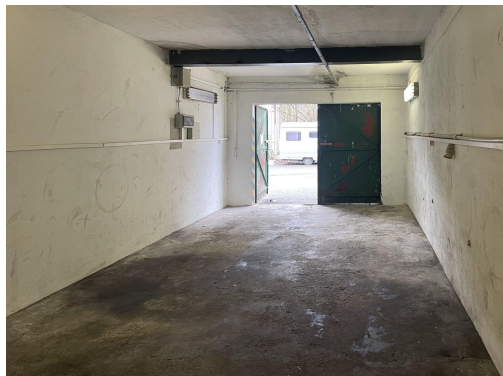


Pronájem garáže č. 5 o ploše 36 m²

Hlavní, 46851, Smržovka



4 500 Kč

za měsíc

+ úhrady za
spotřebovanou elektrickou
energii



Vyřizuje

Ing. Pavel Budina

Tel.: +420 774 133 244

GSM: 777 283 462

E-mail:

pavel.budina@genera.cz

Počet podlaží v domě:	1
Stav objektu:	velmi dobrý
Elektřina:	Elektro - 230 V

Druh objektu:	cihlová
Umístění objektu:	okraj obce

POPIS NEMOVITOSTI: Pronajmeme garáž pro osobní vůz, která je součástí podnikatelského areálu nacházejícího se v obci Smržovka, u ulice Hlavní.

Rozměry garáže jsou: délka 9 m x šířka 4 m. Vstup je dvoukřídlými vraty o rozměrech: šířka 2,8 m x výška 2,2 m.

V garáži je instalované osvětlení a zásuvky 230 V - spotřeba elektřiny je měřena samostatným odpočtovým elektroměrem. K nájemnému bude účtována záloha na spotřebu elektřiny 300,- Kč/měsíc s konečným vyúčtováním jednou za rok.

Garáž je součástí oploceného areálu - vjezd je možný v režimu 24/7, a to skrz elektricky otevíranou posuvnou bránu, která se ovládá přes mobil (nájemník dostane kód).

Celé nádvoří areálu je vyasfaltováno.