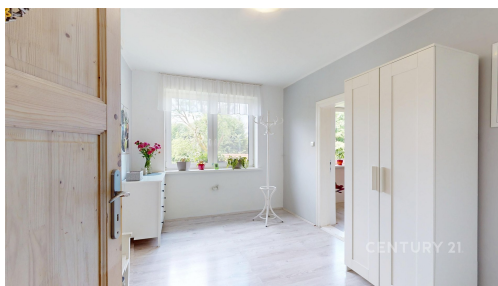


## Vyjímečný rodinný dům 6+2 s pozemkem 6 300 m<sup>2</sup> u CHKO Poodří, Bartošovice.

Bartošovice



**8 100 000 Kč**  
za nemovitost

včetně právního servisu a  
provize



Vyřizuje

**Jan Simper**

**Tel.:** 702 267 050

**GSM:** +420 725 293 729

**E-mail:**

[jan.simper@century21.cz](mailto:jan.simper@century21.cz)

<b>Poloha objektu:</b>	samostatný	<b>Druh objektu:</b>	cihlová
<b>Stav objektu:</b>	dobrý	<b>Počet podlaží v objektu:</b>	2
<b>Typ domu:</b>	patrový	<b>Zastavěná plocha:</b>	380 m <sup>2</sup>
<b>Užitná plocha:</b>	180 m <sup>2</sup>	<b>Plocha parcely:</b>	6300 m <sup>2</sup>
<b>Plocha zahrady:</b>	6300 m <sup>2</sup>	<b>Plocha sklepu:</b>	10 m <sup>2</sup>
<b>Ostatní:</b>	Garáž	<b>Elektřina:</b>	Elektro - 230 V; Elektro - 380 V
<b>Voda:</b>	Místní zdroj vody; Vodovod	<b>Telekomunikace:</b>	Internet
<b>Plyn:</b>	Plynovod	<b>Odpad:</b>	Kanalizace
<b>Energetická náročnost:</b>	G - Mimořádně nehospodárná		

**POPIS NEMOVITOSTI:** Toužíte po místě, kde se ranní probuzení pojí s výhledem do panenské přírody, absolutním tichem a pocitem nekonečné svobody? Představuji Vám výjimečné, neobyčejně velkorysé stavení v malebné obci Bartošovice. Tento dům v sobě ukrývá vzácnou kombinaci okamžitého rodinného zázemí a obrovského investičního

potenciálu. To, co ho dělá skutečně jedinečným, je jeho velkolepý pozemek o rozloze 6 300 m<sup>2</sup>, který přímo sousedí s chráněnou krajinnou oblastí Poodří. Máte zde stoprocentní jistotu, že za Vaším plotem už nikdy nevyroste žádná nová zástavba a klid, který Vás zde obklopí, zůstane navždy nedotčený.

Přitom do Ostravy nebo Nového Jičína je to autem jen kousek, což Vám umožní dokonale skloubit pracovní život s únikem do vlastního soukromého ráje.

Dům nabízí nadstandardní celkovou dispozici 6+2 a je chytrě rozdělen do dvou podlaží, což z něj dělá ideální volbu pro vícegenerační rodinu nebo kombinaci vlastního bydlení a podnikání.

Přízemí domu o dispozici 2+1 prošlo částečnou rekonstrukcí. Je to nesmírně útulný prostor s hřejivou atmosférou, kterému dominují stylová krbová kamna s kamenným obkladem. Právě ta dokáží v chladných měsících provonět dům dřevem a vytvořit tu pravou atmosféru rodinného krbu. Toto patro je ideální jako samostatné bydlení pro prarodiče, dospívající děti nebo jako zázemí pro hosty.

Jakmile vystoupáte do patra, ocitnete se v kompletně zrekonstruovaném, moderním bytě o dispozici 4+1. Celý prostor je nádherně prosvětlený a čistý. Srdcem patra je velký, vkusný obývací pokoj na, který přímo navazuje bílá kuchyně s jídelním koutem, která přímo vybízí ke společným snídaním. Také na tomto patře najdeme krásná krbová kamna s kamenným obkladem a to přímo ve Vaší nové ložnici.

Nadstandardní pohodlí zajišťují dvě koupelny - jedna se sprchovým koutem pro rychlý start dne a druhá s prostornou rohovou vanou, která se stane Vaší osobní oázou po náročném dni.

Tato nemovitost je výjimečná množstvím skrytých příležitostí, které čekají na své využití. Na obytnou část navazuje zadní křídlo domu, které je určeno ke kompletní rekonstrukci a otevírá neuvěřitelné možnosti. Díky tomu zde může investor či kreativní majitel vybudovat další podkrovní byty nebo apartmány k pronájmu. Nad celým objektem se totiž rozprostírá monumentální, čistá a zachovalá půda.

A to stále není vše! Na pozemku stojí samostatný zahradní domek, který momentálně slouží jako sklad a technické zázemí. Má velkorysou podlahovou plochu 75 m<sup>2</sup>. Pokud se rozhodnete pro jeho přestavbu či novou realizaci, získáte ideální prostor pro stavbu dalšího samostatného rodinného domku nebo komfortního apartmánu pro hosty.

Tento domov a jeho neopakovatelnou energii musíte zažít na vlastní kůži!

Neváhejte mě kontaktovat ještě dnes a domluvte si prohlídku. Pojdme společně otevřít dveře Vašemu novému životu a velkým plánům!