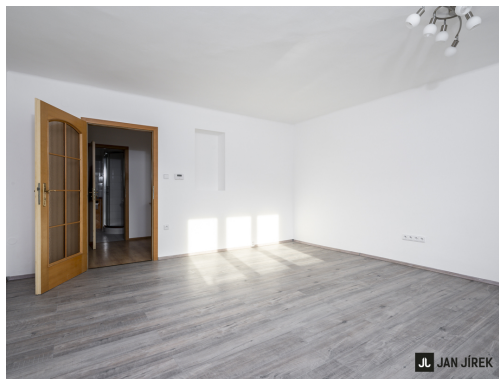


Pronájem bytu 1+1, K Višňovce, Pardubice

K Višňovce, Pardubice V, Pardubice



11 600 Kč

za měsíc

+ zálohy na energie



Vyřizuje

Jan Jírek

Tel.: 722 903 574

GSM: +420721400777

E-mail: jirek@janjirek.cz

Dispozice bytu:	1+1	Podlaží v domě:	1
Počet podlaží v domě:	3	Celková podlahová plocha:	38 m ²
Druh objektu:	cihlová	Stav objektu:	velmi dobrý
Vlastnictví:	osobní	Umístění objektu:	centrum obce
Elektrina:	Elektro - 230 V	Voda:	Vodovod
Plyn:	Plynovod	Topení:	Lokální - plynové
Odpad:	Kanalizace	Energetická náročnost:	G - Mimořádně ne hospodárná

POPIS NEMOVITOSTI: Pokud sháníte zrekonstruovaný byt s vanou i sprchovým koutem a vlastním krytým parkovacím stáním, tak už dále nehledejte.

Nabízím vám k pronájmu částečně vybavený byt 1+1, který je umístěn ve zvýšeném nadzemním podlaží zatepleného cihlového domu v ulici K Višňovce 2436. Byt o celkové výměře 44,38 m² (včetně dvou sklepů 5 m² a 1 m²) je po rekonstrukci. V koupelně naleznete jak sprchový kout, tak i vanu. Kuchyň je vybavena kuchyňskou linkou s novou elektrickou troubou, plynovým sporákem, kombinovanou pračkou se sušičkou a lednicí. Ohřev vody a vytápění je řešeno plynovým kotlem. Na podlaze je položena plavoucí podlaha, v koupelně je dlažba. K bytu náleží prostorný sklep o velikosti 5 m², s vlastní zásuvkou a světlem, kam pohodlně uskladníte kola či pneumatiky, a sklepní kóje s regály o velikosti 1 m². Strop ve sklepech je kompletně zateplen. Byt je napojen na optiku od Vodafonu, která není v ceně nájmu.

Současné zálohy na energie 3.400 Kč (850 Kč voda, plyn 1500 Kč, 1000 Kč elektřina, osvětlení spol. prostor 50 Kč). Elektřina i plyn bude převedena na nájemníka. Hradí se vratná kauce ve výši 24.000 Kč, provize RK 12.000 Kč. Byt je volný od 01.09.2026 a je vhodný maximálně pro jednotlivce či pár. Byt je nyní vybaven nábytkem současné nájemkyně, která ho v případě vašeho zájmu může v bytě za úplatu zanechat. Majitel si vyhrazuje právo na výběr nájemníka dle jím zvolených kritérií.