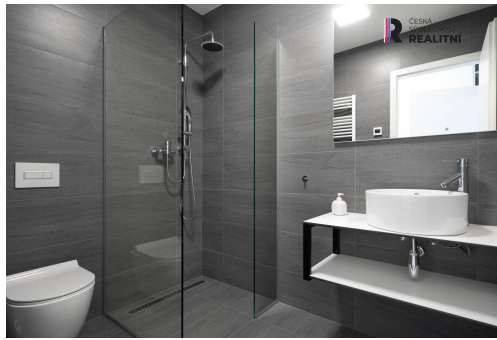
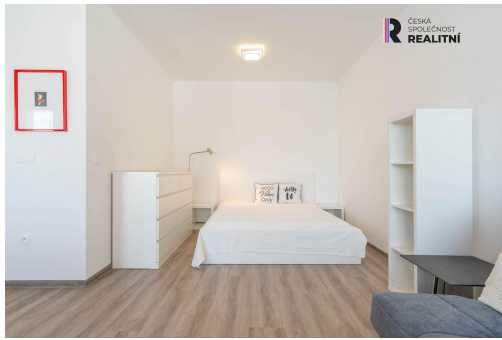
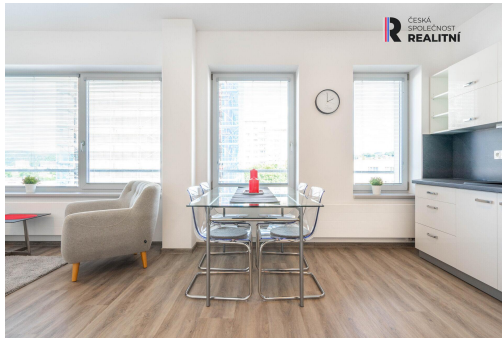


Pronájem vybaveného bytu 1kk v novostavbě BD, Zlín centrum, Lorencova ul. + kryté parkovací stání

Lorencova, 76001, Zlín



12 500 Kč
za měsíc

+ záloha na služby a energie 4.000,- Kč + park. stání 1.500,- Kč + kauce 25.000,- Kč + zpr. služby 12.500,- + DPH



Vyřizuje

**Bc. Kateřina
Struhelková**

GSM: +420 604 289 342

E-mail:

kstruhelkova@csrealitni.cz

Dispozice bytu:	1+kk	Podlaží v domě:	7
Počet podlaží v domě:	10	Celková podlahová plocha:	42 m ²
Druh objektu:	cihlová	Stav objektu:	novostavba
Vlastnictví:	osobní	Výška stropu:	2.7
Umístění objektu:	centrum obce	Voda:	Vodovod
Telekomunikace:	Internet	Odpad:	Kanalizace
Energetická náročnost:	B - Velmi úsporná		

POPIS NEMOVITOSTI: ZÁKLADNÍ INFORMACE O NABÍZENÉ NEMOVITOSTI:

Nabídka pronájmu kompletně vybavené bytové jednotky o dispozici 1kk, která se nachází v 6. patře bytového domu s výtahem.

Komfortně a nově vybavená jednotka je dispozičně řešena vstupní chodbou s vestavnou skříní v níž je umístěna pračka, velkým obytným pokojem s kuchyňským koutem, jídelním stolem, prostorem pro plnohodnotnou ložnici a koupelnou se sprchovým koutem a toaletou.

VYBAVENÍ:

Nemovitost se nabízí s veškerým vybavením, které je možné vidět na fotografiích. Kompletní zázemí kuchyňské linky včetně spotřebičů (lednice, mrazák, trouba, varná deska, digestoř, pračka), jídelním stolem se židlemi, sedací souprava s konferenčním stolem, manželské lůžko, komoda a velká vestavná skřín ve vstupní chodbě.

KOHO HLEDÁME A OD KDY?

Celý nájemní vztah a jeho podmínky jsou založeny na korektním jednání s majitelem nemovitosti.

Hledáme nájemníka, který bude k bytu přistupovat jako ke svému vlastnímu a bude chtít udržovat jeho současný stav.

Současně upřednostňujeme nekuřáky a bez domácích mazlíčků.

Majitel nemovitosti nabízí na oplátku férový přístup a ochotu pro jakékoliv jednání.

Jednotka bude připravena k předání k 1.8.2026, případně dle dohody již v průběhu měsíce července 2026.

PODMÍNKY:

Měsíční nájemné činí částku 12.500,- Kč.

Měsíční zúčtovatelné poplatky za vodu, topení, spotřebu elektrické energie a doprovodné služby v rámci domu činí částku 4.000,- Kč.

Pronájem krytého parkovacího stání 1.500,- Kč.

Vratná kauce 25.000,- Kč.

Poplatek za zprostředkování 12.500,- + DPH.

Podmínkou pronájmu je uzavření pojištění občanské odpovědnosti.

Prostředí a umístění bytové jednotky a samotného domu odpovídá požadavkům pro moderní a jedinečné bydlení v centru města.

Okolí disponuje veškerou občanskou vybaveností.

Pro bezproblémové parkování se nabízí za poplatek pronájem krytého parkovacího stání v suterénu objektu.

Pro více informací a domluvení termínu prohlídky mě kontaktujte.