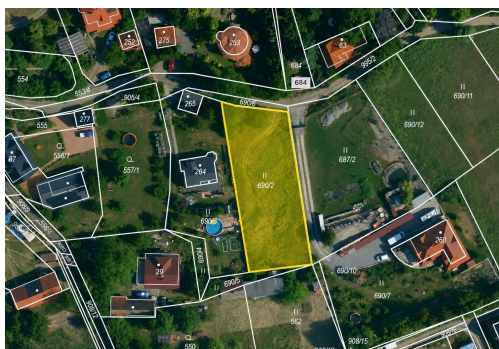
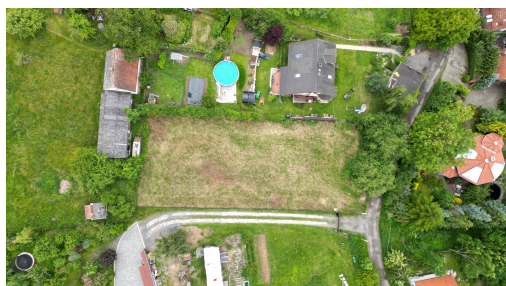


Stavební pozemek 1 135 m² v obci Vlkovec u Chocerad

Chocerady

**2 600 Kč**za m²konečná cena včetně
provize a právního servisu

Vyřizuje

Jakub Zelinka**Tel.:** 724 537 935**GSM:** 420773977719**E-mail:**jakub.zelinka@era-reality.cz**Celková plocha:** 1 135 m²**Inženýrské sítě:** elektřina**Druh pozemku:**

pro bydlení

POPIS NEMOVITOSTI: Stavební pozemek 1 135 m² v obci Vlkovec u Chocerad – připravený k výstavbě rodinného domu

Nabízíme k prodeji atraktivní stavební pozemek o výměře 1 135 m² v klidné části obce Vlkovec, která je součástí obce Chocerady v okrese Benešov. Pozemek je ideální pro výstavbu rodinného domu a nabízí příjemné bydlení v přírodě s výbornou dostupností do Prahy.

Dle územního plánu je pozemek určen pro výstavbu rodinného domu. K dispozici je kompletní dokumentace, která budoucímu majiteli výrazně usnadní přípravu stavby – geologický průzkum, radonový průzkum, projekt vrtané studny i dokumentace k elektrické přípojce.

Inženýrské sítě a vybavení

elektřina řešena (zřízené věcné břemeno pro přípojku), projekt vrtané studny, veřejný vodovod ani kanalizace nejsou v místě k dispozici – počítá se s vlastní studnou a žumpou nebo ČOV.

Výhody pozemku: mírně svažité terén, výměra 1 135 m², klidná lokalita na okraji obce,

okolní zástavba rodinných domů, kompletní průzkumy a projektová dokumentace,

krásné okolí s přírodou, lesy a řekou Sázavou v dosahu,

dobrá dostupnost do Benešova i Prahy. Z pozemku se nabízí krásný ničím nerušený výhled do okolní přírody, který budoucím majitelům zajistí příjemné a klidné bydlení v harmonii s okolní krajinou.

Vlkovec je vyhledávanou lokalitou pro ty, kteří hledají klidné bydlení mimo město, ale zároveň chtějí zůstat v rozumné dojezdové vzdálenosti od Prahy. V okolí naleznete množství turistických i cyklistických tras, přírodu Posázaví a veškerou občanskou vybavenost v nedalekých Choceradech.

Pro více informací nebo sjednání prohlídky nás neváhejte kontaktovat.