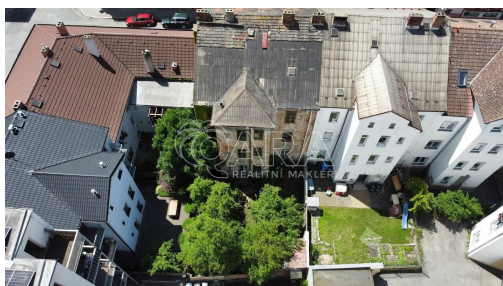
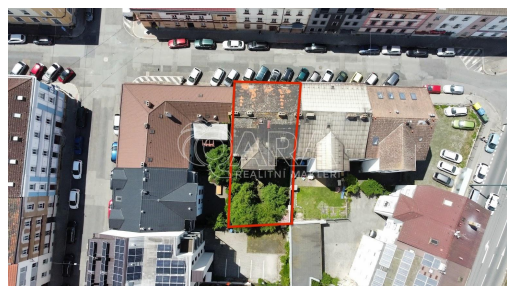


Prodej, činžovní dům, 351 m² ul. Úslavská, Plzeň - Východní Předměstí

Úslavská, 32600, Plzeň 2-Slovany, Plzeň



15 000 000 Kč
za nemovitost



Vyřizuje

Marie Stoklasová

Tel.: +420 734222188

GSM: +420 734222188

E-mail:

marie.stoklasova@qara.cz

Plocha parcely:	300 m ²	Umístění objektu:	klidná část obce
Doprava:	vlak; silnice; MHD; autobus	Elektrina:	Elektro - 230 V
Voda:	Místní zdroj vody	Plyn:	Individuální; Plynovod
Topení:	Lokální - plynové	Odpad:	Kanalizace
Energetická náročnost:	G - Mimořádně nevhodná		

POPIS NEMOVITOSTI: Pro investory a developery máme v nabídce cihlový činžovní dům v širším centru Plzně, v části obce Východní Předměstí v Úslavské ulici. Objekt je v katastru nemovitostí vedený jako rodinný dům a stojí na pozemku o celkové rozloze 300 m².

Celopodsklepená stavba z roku 1894 prošla poslední větší úpravou v roce 1993, kdy byl zkolaudován byt ve 2. NP. Dům je napojen na veškeré inženýrské sítě. Vytápění a rozvody vody jsou momentálně zavedeny pouze v některých jednotkách (teplo zajišťují lokální plynová topidla WAW, ohřev vody elektrický bojler). Za domem se nachází oplocená zahrada s menším zahradním domkem.

V současné době je vnitřní prostor rozdělen na 9 bytů v tomto uspořádání:

* 1. PP: sklepní prostory

- * 1. NP: čtyři menší byty (1x 1+1 a 3x 1+kk).
- * 2. NP: dva byty (1x 3+1 a 1x 1+kk).
- * 3. NP: tři byty (1x 2+1, 1x 1+1 a 1x 1+kk).
- * 4. NP: půdní prostory

Nemovitost je určena k celkové rekonstrukci, přičemž ve 3. NP se v některých místnostech vyskytují trhliny ve zdivu, které bude třeba staticky posoudit a sanovat. Velkým potenciálem domu jsou dosud nevyužité půdní prostory, které nejsou započítané do uvedené užité plochy a jsou ideální pro vybudování dalších bytových jednotek.

Vzhledem ke své poloze a možnosti rozšíření o půdní vestavbu představuje dům zajímavou investiční příležitost s potenciálem stabilního výnosu.