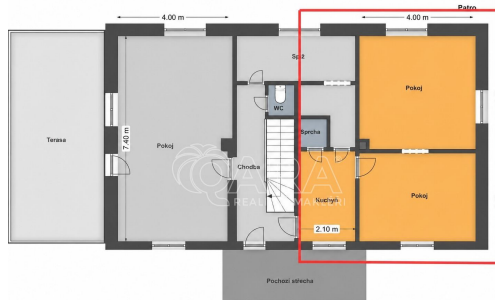


## Rodinný dům s jižní zahradou a výhledem do Českého krasu

Dolejší, 25226, Kosoř



**11 500 000 Kč**  
za nemovitost

Včetně provize a právního servisu



Vyřizuje

**Ondřej Kučera**

**Tel.:** +420 603153446

**GSM:** +420 603153446

**E-mail:**

[ondrej.kucera@qara.cz](mailto:ondrej.kucera@qara.cz)

<b>Poloha objektu:</b>	samostatný	<b>Druh objektu:</b>	cihlová
<b>Stav objektu:</b>	dobrý	<b>Počet podlaží v objektu:</b>	1
<b>Typ domu:</b>	přízemní	<b>Zastavěná plocha:</b>	250 m <sup>2</sup>
<b>Užitná plocha:</b>	170 m <sup>2</sup>	<b>Plocha parcely:</b>	557 m <sup>2</sup>
<b>Umístění objektu:</b>	klidná část obce	<b>Doprava:</b>	silnice; MHD; autobus
<b>Elektrina:</b>	Elektro - 400 V	<b>Voda:</b>	Místní zdroj vody
<b>Telekomunikace:</b>	Internet	<b>Plyn:</b>	Individuální
<b>Topení:</b>	Lokální - plynové	<b>Odpad:</b>	Kanalizace

**POPIS NEMOVITOSTI:** V klidné části obce Kosoř, jen přibližně kilometr od pražského Radotína, nabízím ke koupi rodinný dům o obytné ploše cca 120 m<sup>2</sup> a k tomu další prostory o užitné ploše přibližně 40 m<sup>2</sup> a kůlnou o ploše 30 m<sup>2</sup>. Nemovitost se nachází na jižně orientovaném pozemku o výměře 557 m<sup>2</sup> v ulici Dolejší č.p. 84 a nabízí krásný, ničím nerušený výhled do údolí chráněné krajinné oblasti Český kras. Díky okolní krajině a charakteru území jde o výhled, který vám zůstane navždy.

Dům byl průběžně pečlivě udržován a je ve velmi dobré technické kondici. Samozřejmostí jsou plastová okna, zateplení a napojení na obecní vodovod, kanalizaci, plyn i elektřinu. K dispozici je také původní jímka a možnost využití dešťové vody pro zalévání zahrady.

Ve spodním podlaží domu (ze zahrady přízemí, z ulice suterén) se nachází sklep a další prostory k užívání. Dům je aktuálně propojený s vedlejším č.p. 85 a dvě obytná patra by se musela přizpůsobit k bydlení, či jinému zámeru nového majitele. V případě zájmu je možnost koupit i sousední dům č.p. 85.

Kosoř je vyhledávanou lokalitou pro ty, kdo chtějí kombinovat blízkost Prahy s klidem a přírodou. Obec leží na okraji Českého krasu, obklopená vápencovými skalami a zelení. Najdete zde mateřskou i základní školu, obchod s potravinami a velmi příjemnou atmosféru bez tranzitní dopravy. Díky tomu zde panuje výjimečný klid, který je dnes jen pár minut od Prahy stále vzácnější.

Dopravní dostupnost do Prahy je velmi dobrá autem i autobusovým spojením směrem na Zličín nebo Radotín s návazností na vlakové spojení do centra města. Okolí zároveň nabízí množství možností pro sport a volný čas, od cyklostezek podél Berounky až po výlety směrem na Karlštejn nebo oblíbené přírodní koupaliště Biotop Radotín.

Osloví také ty, kdo hledají klidné bydlení v přírodě s rychlou dostupností do Prahy, prostor pro práci z domova nebo zázemí pro podnikání. Díky lokalitě i charakteru domu může být zajímavá také jako dlouhodobá investice.

Dům je na katastru nemovitostí bez závazků, bez zástav a bez břemen. Aktuálně se připravuje na prodej a prohlídky budou možné ve druhé polovině června.

Pro více informací mě neváhejte kontaktovat.

Ondřej Kučera  
osobní realitní makléř