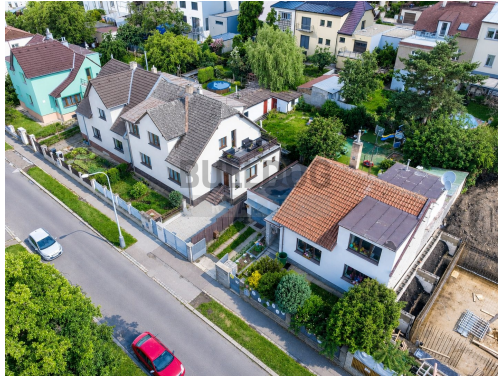


## Prodej rodinného domu 211 m<sup>2</sup>, Praha - Malešice

Bacháčkova, 10800, Praha 10, Praha



**123 456 789 Kč**  
za nemovitost

cena včetně technické  
zprávy o stavu nemovitosti,  
včetně právního servisu



Vyřizuje

**Kateřina Nováčková**
**Tel.:** 725 293 177

**GSM:** +420 725 293 177

**E-mail:**
[katerina.novackova@bulldog-reality.cz](mailto:katerina.novackova@bulldog-reality.cz)

<b>Poloha objektu:</b>	samostatný	<b>Druh objektu:</b>	cihlová
<b>Stav objektu:</b>	velmi dobrý	<b>Počet podlaží v objektu:</b>	3
<b>Typ domu:</b>	patrový	<b>Zastavěná plocha:</b>	215 m <sup>2</sup>
<b>Užitná plocha:</b>	211 m <sup>2</sup>	<b>Plocha parcely:</b>	451 m <sup>2</sup>
<b>Plocha zahrady:</b>	236 m <sup>2</sup>	<b>Plocha sklepu:</b>	17 m <sup>2</sup>
<b>Ostatní:</b>	Garáž	<b>Umístění objektu:</b>	klidná část obce
<b>Doprava:</b>	dálnice; silnice; MHD; autobus	<b>Komunikace:</b>	asfaltová
<b>Elektrina:</b>	Elektro - 230 V; Elektro - 400 V	<b>Voda:</b>	Vodovod
<b>Telekomunikace:</b>	Telefon; Internet	<b>Plyn:</b>	Plynovod
<b>Topení:</b>	Ústřední - plynové	<b>Odpad:</b>	Kanalizace
<b>Energetická náročnost:</b>	G - Mimořádně nehospodárná		

**POPIS NEMOVITOSTI:** Hledáte-li krásné místo k bydlení, které kombinuje klid a veškerou občanskou vybavenost na dosah ruky, rodinný dům v ulici Bacháčkova, Vás jistě zaujme. Částečně podsklepený dům o dispozici 5+1 s garáží a zahradním domkem disponuje krásnou klidnou zahradou za domem, kde najdete soukromí nejen pro rodinné

posezení při grilování nebo k vybudování dětského hřiště. Parkování je možné ve vlastní garáži s elektricky ovládanými vraty či na vlastním pozemku před garáží, případně na ulici. Dům je velmi prakticky dispozičně řešen - všechny pokoje jsou neprůchozí, v přízemí i v patře je koupelna a je zde spousta úložných prostor (2 sklady v suterénu domu, zděný zahradní domek na zahradě, půda vhodná k vybudování šatny). V přízemí domu se nachází hlavní společenská zóna a v patře je zóna odpočinková - viz plánek v galerii. Dům je z roku 1987 a je ve velmi dobrém technickém stavu po částečné rekonstrukci, vytápění je řešeno plynovým kondenzačním kotlem z roku 2022, na podlahách je dlažba, plovoucí podlaha a koberce. Největší výhodou je klidná zahrada za domem s ovocnými stromy. Aktuálně je dům pronajat a je zde provozována soukromá mateřská školka a místnosti jsou vybaveny adekvátně k vybavení školky. Prohlídky domu jsou proto možné o víkendů nebo ve všední dny v odpoledních hodinách, kdy je školka zavřená. V blízkosti je veškerá občanská vybavenost, v pěší vzdálenosti jsou obchody, restaurace, Billa, klinika, lékárna, sportoviště, pošta a také velmi oblíbený Malešický park s rozlohou 9 hektarů. Je zde skvělá dopravní dostupnost - jen 7 min pěšky je zastávka autobusu (linky 155, 177, 195), metro Skalka je 6 min autobusem nebo stanice Depo Hostivař pěšky 1,8 km. Pro více informací a termín Vaší prohlídky volejte makléřku.