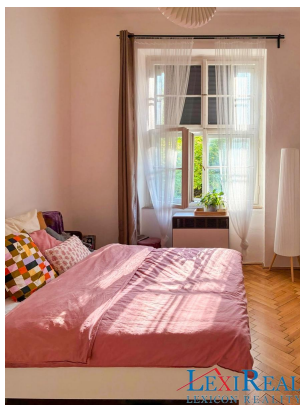
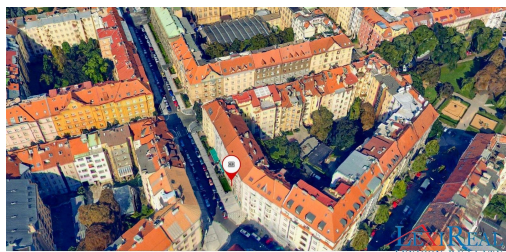


## byt 1+1 39 m2 Charlese de Gaulla, Praha 6, Bubeneč

Charlese de Gaulla, 16000, Praha 6, Praha



**19 990 Kč**

za měsíc

+ 800 Kč na osobu, převod elektřiny a plynu na nájemce



Vyřizuje

**Roman Fojtík**

**Tel.:** +420 606953342

**GSM:** +420 606953342

**E-mail:**

[lexireal@romanfojtik.cz](mailto:lexireal@romanfojtik.cz)

<b>Dispozice bytu:</b>	1+1	<b>Podlaží v domě:</b>	2
<b>Počet podlaží v domě:</b>	5	<b>Celková podlahová plocha:</b>	39 m <sup>2</sup>
<b>Druh objektu:</b>	cihlová	<b>Stav objektu:</b>	velmi dobrý
<b>Vlastnictví:</b>	osobní	<b>Umístění objektu:</b>	klidná část obce
<b>Doprava:</b>	vlak; dálnice; silnice; MHD; autobus	<b>Elektřina:</b>	Elektro - 230 V
<b>Voda:</b>	Místní zdroj vody	<b>Telekomunikace:</b>	Internet
<b>Plyn:</b>	Individuální	<b>Topení:</b>	Lokální - plynové
<b>Odpad:</b>	Kanalizace		

**POPIS NEMOVITOSTI:** Dovolujeme si Vám nabídnout byt 1+1 ve velmi vyhledávané lokalitě Bubeneč - ulice Charlese de Gaulla ve druhém podlaží bez výtahu. Fotografie v prezentaci jsou od nájemníka, který se aktuálně stěhuje a byt bude volný nejpozději 1.8.2026. Přefoceno bude později. Prohlídky po dohodě jsou již možné. V bytě potěší velká 9 m<sup>2</sup> předsiň, prostorný pokoj o velikosti 15 m<sup>2</sup>, kuchyně o velikosti 11,5 m<sup>2</sup>. Okna bytu do klidného vnitrobloku. V blízkosti jsou kavárny, obchody, Vítězné náměstí, tramvaje, metro Dejvická do 10min chůze. Doporučuji prohlídku.