

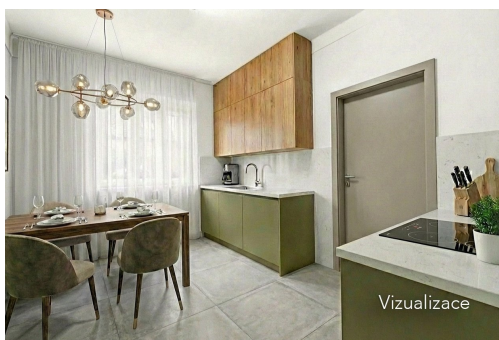


Prodej - Domy a vily

číslo zakázky: 00033

## Prodej rodinného domu 74 m<sup>2</sup>, Vyškov - Křečkovice

Křečkovská, 68201, Křečkovice, Vyškov



**3 490 000 Kč**  
za nemovitost



Vyřizuje  
**Michaela Čermáková**  
GSM: +420 731 850 134  
E-mail:  
[michaela.cermakova@japrreality.cz](mailto:michaela.cermakova@japrreality.cz)

<b>Poloha objektu:</b>	samostatný	<b>Druh objektu:</b>	smíšená
<b>Stav objektu:</b>	před rekonstrukcí	<b>Počet podlaží v objektu:</b>	1
<b>Typ domu:</b>	přízemní	<b>Zastavěná plocha:</b>	74 m <sup>2</sup>
<b>Užitná plocha:</b>	74 m <sup>2</sup>	<b>Plocha parcely:</b>	480 m <sup>2</sup>
<b>Plocha zahrady:</b>	215 m <sup>2</sup>	<b>Energetická náročnost:</b>	G - Mimořádně nevhodná

**POPIS NEMOVITOSTI:** Nabízíme k prodeji rodinný dům o dispozici 3+1 se dvěma průchozími pokoji a užitné ploše přibližně 74 m<sup>2</sup>, nacházející se na okraji Vyškova. Dům je v původním stavu a je vhodný k rekonstrukci dle vlastních představ.

Dispozice domu tvoří kuchyně s jídelnou, obývací pokoj, pracovna, ložnice a koupelna se sprchovým koutem. Vytápění je řešeno plynovými topidly (vafkami), ohřev teplé vody zajišťuje plynová karmá. Dům je napojen na veřejný vodovod, plyn a kanalizaci.

K nemovitosti náleží zahrada o přibližné výměře 215 m<sup>2</sup> a hospodářská stavení, která mohou sloužit jako sklad, dílna či další užitné prostory.

Dle informací stavebního úřadu a platných regulativů územního plánu je možné další rozšíření stavby. Maximální výška zástavby činí 2 nadzemní podlaží + podkroví. Při výměře stavebního pozemku od 300 do 800 m<sup>2</sup> nesmí zastavěná plocha přesáhnout 40 % výměry pozemku. Nemovitost tak nabízí zajímavý potenciál pro přístavbu, nástavbu

či celkovou modernizaci.

Dům je vhodný jak pro vlastní bydlení, tak jako investiční příležitost.

Nemovitost lze financovat hypotečním úvěrem, s jehož vyřízením Vám rádi pomůžeme. V případě zájmu o více informací nebo domluvení prohlídky mě neváhejte kontaktovat.