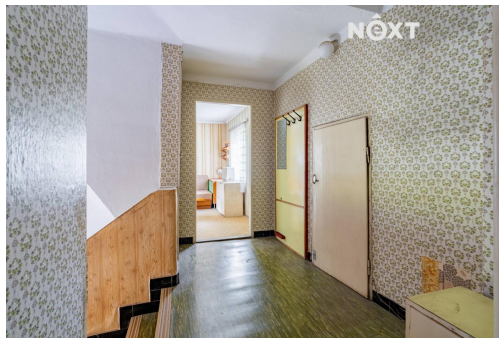


Prodej Vila, 143

třída Míru, 38101, Český Krumlov



10 490 000 Kč
za nemovitost



Vyřizuje

Bc. Zuzana Lukešová

Tel.: 800 700 099

GSM: +420 725 173 088

E-mail:

info@nextreality.cz

Poloha objektu: samostatný

Stav objektu: dobrý

Typ domu: patrový

Užitná plocha: 143 m²

Druh objektu: cihlová

Počet podlaží v objektu: 2

Zastavěná plocha: 249 m²

Energetická náročnost: G - Mimořádně neehospodárná

POPIS NEMOVITOSTI: Nabízíme k prodeji samostatně stojící rodinný dům s charakterem vily z 30. let, situovaný na Třídě Míru v jedné z nejvyhledávanějších lokalit Českého Krumlova. Vily a rodinné domy s takto velkým pozemkem a dvojitým přístupem se v této části města objevují na trhu jen výjimečně. Celková výměra pozemku činí 741 m², z toho zahrada představuje 492 m². Zastavěná plocha a nádvoří činí 249 m². Podlahová plocha domu je přibližně 143 m². Nemovitost se nachází v zavedené rezidenční zástavbě s výbornou dostupností a v docházkové vzdálenosti od historického centra Českého Krumlova. Velkou předností je kompletní občanská vybavenost v dosahu. V blízkosti se nachází zastávka městské hromadné dopravy, vlakové nádraží, obchod s potravinami, základní škola i mateřská škola. Dům je umístěn na prostorném pozemku s přístupem ze dvou komunikací - z Třídy Míru a z ulice U Spojky. Hlavní vstup do domu je z Třídy Míru. Další přístup na pozemek je z ulice U Spojky, kde se nachází samostatně stojící garáž. Díky velikosti pozemku a dvojitému přístupu nabízí nemovitost řadu možností dalšího využití a dostatek prostoru pro vybudování dalších parkovacích míst. Nemovitost je zděná, dispozičně řešená jako 5+KK a byla dlouhodobě využívána jako dvougenerační bydlení. Dům byl v roce 1962 rozšířen přístavbou, díky které získal svou současnou podobu. Podsklepena je původní část domu. V přízemí se nachází kuchyně a dva pokoje, v patře pak další kuchyně a dva pokoje. Sociální zázemí tvoří koupelna a samostatné WC. Dům má sedlovou střechu s taškovou krytinou, dřevěné stropy i schodiště. Okna v přízemí byla vyměněna v 70. letech. Vytápění je zajištěno ústředním topením s kotlem na tuhá paliva. Na pozemek je přiveden plyn, což umožňuje budoucí modernizaci vytápění. Ohřev vody zajišťuje elektrický bojler. Nemovitost je napojena na veřejný vodovod a městskou kanalizaci. Velký pozemek poskytuje dostatek prostoru

pro zahradu i další využití podle potřeb nového majitele. Významnou výhodou je také dvojitý přístup na pozemek, který rozšiřuje možnosti jeho využití a případných budoucích úprav. Nemovitost je v původním stavu a nabízí novému majiteli možnost rekonstrukce a modernizace dle vlastních představ. Díky atraktivní lokalitě, velkému pozemku, výborné dostupnosti a charakteru původní vily představuje zajímavou příležitost pro rodinné bydlení i investici. Pro komunikaci uvádějte evidenční číslo zakázky N118711.