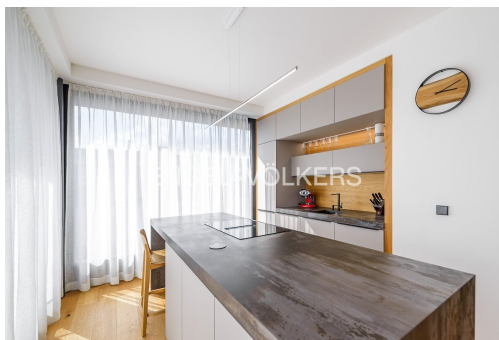


Exkluzivní penthouse s terasou v rezidenčním projektu DOCK

Smrčková, 18000, Praha 8, Praha



98 000 Kč

za měsíc

+ Poplatky 15 000 Kč +
převod elektřiny



Vyřizuje

Mgr. Tomáš Chovanec

Tel.: +420 233 091 011

GSM: +420 735 759 605

E-mail:

tomas.chovanec@engelvoelkers.com

Bezbariérový byt:	ano	Dispozice bytu:	4+kk
Podlaží v domě:	4	Počet podlaží v domě:	1
Celková podlahová plocha:	156 m ²	Druh objektu:	smíšená
Stav objektu:	velmi dobrý	Vlastnictví:	osobní
Energetická náročnost:	G - Mimořádně nehospodárná		

POPIS NEMOVITOSTI: Nabízíme k pronájmu luxusní penthouse s dispozicí 4+kk v moderním projektu Dock Marina Boulevard, rozprostírající se přes celé nejvyšší patro.

Tento bytový projekt se nachází na poloostrově s nádhernými výhledy na slepé rameno řeky Vltavy. Projekt je součástí uzavřeného areálu s 24hodinovou recepcí, bezpečnostní službou, kamerovým systémem a závorami pro vjezd vozidel. Areál nabízí široké možnosti vybavení a služeb včetně restaurace Kolkovna Dock, fitness centra Dream Fit, česko-anglické školy a mateřské školky s dětským hřištěm.

Skvělá poloha umožňuje rychlý přístup do centra města a nedaleké stanice metra a tramvaje Palmovka zajišťují snadné spojení do všech částí Prahy.

Byt je kompletně vybaven nábytkem s výjimkou postele Hastens, která není součástí vybavení. Pohodlný vstup do bytu je zajištěn také výtahem přímo do jednotky. Součástí nájmu jsou dvě parkovací stání a sklepní kóje, obojí zahrnuto v ceně. Součástí bytu je také prostorná terasa s venkovním posezením, ideální pro relaxaci s nádherným výhledem na Vltavu a okolní park.

Pro více informací mne neváhejte kontaktovat.

Zájemce je srozuměn s provizí realitní kanceláři jednoho měsíčního nájmu + DPH.