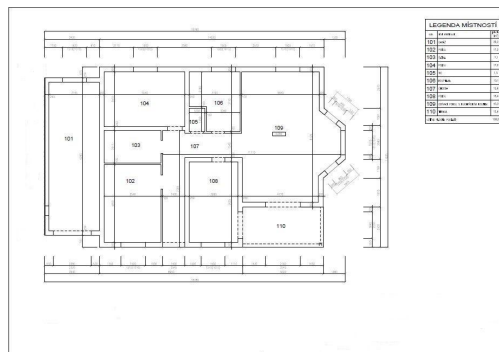
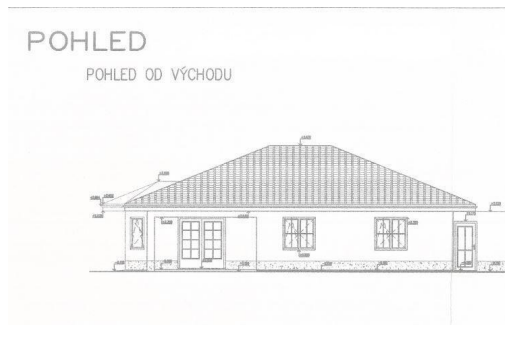
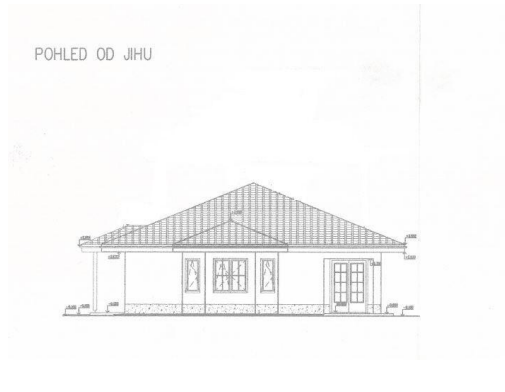


# Prodej rodinného domu 142 m<sup>2</sup>, pozemek 424 m<sup>2</sup> Pardubice - Drozdice

53002, Pardubice IV, Pardubice



**1 830 000 Kč**  
za nemovitost



Vyřizuje

**Marcela Zavadilová**

**Tel.:** 608 603 010

**GSM:** 608 603 010

**E-mail:**

[domybytyol@seznam.cz](mailto:domybytyol@seznam.cz)

<b>Poloha objektu:</b>	samostatný	<b>Druh objektu:</b>	cihlová
<b>Stav objektu:</b>	ve výstavbě (hrubá stavba)	<b>Počet podlaží v objektu:</b>	1
<b>Typ domu:</b>	přízemní	<b>Zastavěná plocha:</b>	155 m <sup>2</sup>
<b>Užitná plocha:</b>	142 m <sup>2</sup>	<b>Plocha parcely:</b>	424 m <sup>2</sup>
<b>Umístění objektu:</b>	klidná část obce	<b>Energetická náročnost:</b>	C - Úsporná

**POPIS NEMOVITOSTI:** K prodeji nabízíme prostorný rodinný dům ve fázi výstavby, situovaný v klidné části obce Drozdice. Jednopodlažní dům postavený z ytongu je navržen v dispozici 4+kk a poskytuje pohodlné bydlení pro celou rodinu. Vstupní zádveř (4,46 m<sup>2</sup>) navazuje na technickou místnost (1,2 m<sup>2</sup>) a prostornou chodbu (10,29 m<sup>2</sup>). Dále zde najdete pokoj (16,95 m<sup>2</sup>), praktickou šatnu (7,02 m<sup>2</sup>), pracovnu (17,12 m<sup>2</sup>) i komfortní ložnici (16,6 m<sup>2</sup>). Srdcem domu je prostorný obývací pokoj (30,48 m<sup>2</sup>) propojený s kuchyní (8,3 m<sup>2</sup>) a spíží (2,2 m<sup>2</sup>). K dispozici je rovněž koupelna (8,9 m<sup>2</sup>) a samostatné WC (1,26 m<sup>2</sup>).

Pozemek má celkovou rozlohu 424 m<sup>2</sup>, zastavěná plocha činí 155 m<sup>2</sup>. Přípojky elektřiny, plynu a vody se nacházejí na hranici pozemku. Lokalita nabízí skvělou dostupnost - do Chrudimi dojedete za 8 minut, do Pardubic za 10 minut. V blízkosti domu je zastávka MHD č. 12 s přímým spojením do Pardubic. Dům je ve stádiu rozestavenosti, průkaz energetické náročnosti budovy bude doložen v rámci stavebního povolení.

Drozdice jsou situovány nad pravým břehem řeky Chrudimky, v sousedství chráněných přírodních oblastí Drozdická a Nemošická stráž, které lákají svým bohatstvím fauny a flóry. Ideální místo pro pohodové rodinné bydlení v blízkosti přírody a zároveň s výbornou dostupností do města.