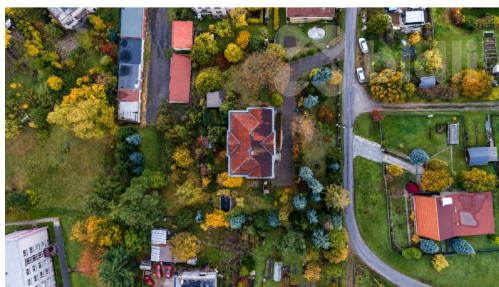


Prodej prostorné vily s velkým pozemkem v Červeném Kostelci

Chrby, 54941, Červený Kostelec



13 499 000 Kč
za nemovitost

Cena vč. provize a služeb
RK



Vyřizuje

Dominik Čík

Tel.: 774 110 007

GSM: 774 110 007

E-mail: info@bidli.cz

Poloha objektu:	samostatný	Druh objektu:	cihlová
Stav objektu:	dobrý	Počet podlaží v objektu:	1
Typ domu:	přízemní	Zastavěná plocha:	224 m ²
Užitná plocha:	405 m ²	Plocha parcely:	2501 m ²
Doprava:	vlak; dálnice; silnice; autobus	Elektřina:	Elektro - 230 V
Voda:	Vodovod	Topení:	Lokální - elektrické
Energetická náročnost:	F - Velmi nevhodná		

POPIS NEMOVITOSTI: Nabízíme k prodeji prostornou vilu v Červeném Kostelci, v klidné lokalitě nedaleko centra města.

Dům stojí na pozemku o celkové výměře 2. 712 m², z toho zahrada tvoří 2.501 m². Okolní zeleň, vzrostlé stromy a umístění domu vytvářejí příjemné soukromí.

Vila má zastavěnou plochu 211 m² a celkem 4 podlaží. V současnosti jsou v domě dvě samostatné bytové jednotky, každá o dispozici 4+1, umístěné v přízemí a patře. Díky tomu je nemovitost vhodná nejen pro rodinu, ale také pro vícegenerační bydlení nebo kombinaci bydlení a podnikání.

Suterén nabízí technické, skladovací a další navazující prostory. Půda pak může posloužit jako rezerva pro budoucí rozšíření či jiné využití podle představ nového majitele.

Dům si zachoval původní charakter a atmosféru. Zaujme zejména prostornou halou se schodištěm, parketovými

podlahami, vyššími stropy a celkovým pojetím odpovídajícím vile z období kolem roku 1940. Interiér poskytuje dobrý základ pro citlivou rekonstrukci a přizpůsobení současným nárokům na bydlení.

Velkou předností je zahrada obklopující dům. Nabízí dostatek prostoru pro odpočinkovou zónu, venkovní posezení, rodinné zázemí nebo další zahradní úpravy. Příjezd k domu je pohodlný a navazuje na zázemí nemovitosti.

Díky velikosti, dispozici a poloze v dosahu centra města jde o nemovitost s velmi zajímavým potenciálem.