

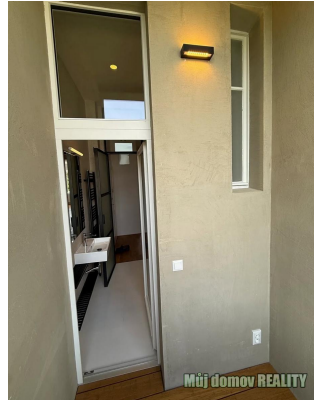


Pronájem - Byty

číslo zakázky: 2492

## Pronájem elegantního bytu 2+kk s terasou, 55 m<sup>2</sup> Praha 4, Podolí.

Vodárenská, 14700, Praha 4, Praha



**26 500 Kč**

za měsíc



Vyřizuje

**Lidiya Savynets**

**Tel.:** +420 775604602

**GSM:** +420 775604602

**E-mail:**

[muj.domov.reality@seznam.cz](mailto:muj.domov.reality@seznam.cz)

<b>Dispozice bytu:</b>	2+kk
<b>Počet podlaží v domě:</b>	4
<b>Druh objektu:</b>	cihlová
<b>Vlastnictví:</b>	osobní
<b>Topení:</b>	Ústřední - dálkové

<b>Podlaží v domě:</b>	3
<b>Celková podlahová plocha:</b>	55 m <sup>2</sup>
<b>Stav objektu:</b>	před rekonstrukcí
<b>Umístění objektu:</b>	centrum obce

### POPIS NEMOVITOSTI:

# Pronájem elegantního bytu 2+kk s terasou, 55 m<sup>2</sup> Praha 4, Podolí

### Atraktivní lokalita | Terasa 4 m<sup>2</sup> | Sklep 6 m<sup>2</sup> | Blízkost Vltavy a Žlutých lázní | K nastěhování ihned

Nabízíme k dlouhodobému pronájmu světlý a útulný byt o dispozici 2+kk a celkové výměře 55 m<sup>2</sup>, který se nachází ve 4. patře udržovaného cihlového domu v prestižní lokalitě Praha 4 Podolí, ulice Vodárenská.

Byt je ve velmi dobrém stavu a pronajímá se částečně vybavený. Díky praktickému dispozičnímu řešení a výborné poloze nabízí komfortní bydlení v jedné z nejžádanějších rezidenčních částí Prahy.

## Dispozice bytu

Dominantou bytu je prostorný obývací pokoj propojený s kuchyňským koutem, který vytváří příjemný prostor pro každodenní život, práci z domova i setkávání s přáteli.

Součástí bytu je:

- \* světlý obývací pokoj s kuchyňským koutem
- \* samostatná ložnice
- \* koupelna
- \* toaleta
- \* vstupní chodba
- \* terasa 4 m<sup>2</sup>
- \* sklep 6 m<sup>2</sup>

Terasa nabízí příjemné místo pro ranní kávu, večerní posezení nebo relaxaci po pracovním dni.

**## Výhody bytu**

- \* vyhledávaná lokalita Podolí
- \* cihlový dům
- \* klidné bydlení
- \* terasa
- \* sklepní kóje
- \* dostatek úložného prostoru
- \* výborné spojení do centra
- \* blízkost sportovišť a zeleně
- \* možnost okamžitého nastěhování

**## Lokalita Praha 4, Podolí**

Podolí patří dlouhodobě mezi nejprestižnější a nejžádanější rezidenční lokality v Praze. Nabízí jedinečné spojení klidného bydlení, množství zeleně, sportovního vyžití a rychlé dostupnosti centra města.

Lokalita je oblíbená zejména mezi profesionály, manažery, páry i zahraniční klientelou díky své bezpečnosti, kvalitní občanské vybavenosti a vysoké úrovni bydlení.

**## Občanská vybavenost**

V bezprostředním okolí naleznete vše potřebné pro pohodlný každodenní život.

**### Obchody a služby**

- \* Tesco Express
- \* Albert
- \* Lidl
- \* menší specializované obchody
- \* lékárny
- \* pošta
- \* banky a bankomaty
- \* drogerie
- \* čistírny
- \* kadeřnictví
- \* kosmetické salony

**### Restaurace a kavárny**

Podolí nabízí širokou nabídku gastronomických podniků:

- \* restaurace české i mezinárodní kuchyně
- \* kavárny
- \* bistra
- \* cukrárny
- \* vinárny
- \* stylové podniky podél Vltavy

**### Školy a vzdělávání**

- \* mateřské školy
- \* základní školy
- \* gymnázia

- \* mezinárodní školy
- \* jazykové školy
- \* dětská centra

### ### Zdravotní péče

- \* poliklinika Podolí
- \* lékařské ordinace
- \* stomatologové
- \* lékárny
- \* specializovaná zdravotnická zařízení

### ## Sport a volný čas

Milovníci aktivního životního stylu ocení mimořádné možnosti sportovního vyžití.

V blízkosti se nachází:

- \* Podolský plavecký stadion
- \* Žluté lázně
- \* cyklostezka podél Vltavy
- \* běžecké trasy
- \* fitness centra
- \* tenisové kurty
- \* sportovní areály
- \* venkovní workout zóny

### ### Relaxace a příroda

- \* Vltavské nábřeží
- \* Vyšehradské sady
- \* Podolské nábřeží
- \* Kavčí hory
- \* Dívčí hrady
- \* množství parků a zelených ploch

### ## Dopravní dostupnost

#### ### Tramvaj

V docházkové vzdálenosti od domu se nachází tramvajové zastávky s přímým spojením do centra Prahy.

#### ### Metro

- \* stanice metra C Pražského povstání
- \* stanice metra C Vyšehrad
- \* rychlá návaznost tramvají

#### ### Automobilová doprava

- \* výborné napojení na městský okruh
- \* rychlá dostupnost centra města
- \* pohodlné spojení do všech částí Prahy

### ## Finanční podmínky

- ### Nájemné \*\*26 500 Kč / měsíc\*\*
- ### Zálohy na služby \*\*3 950 Kč / měsíc\*\*
- ### Elektřina a plyn Budou převedeny na nájemce.
- ### Vratná kauce\*\*55 000 Kč\*\*
- ### Provize RK\*\*1 měsíční nájem + DPH\*\*

### ## Vhodné pro

- \* jednotlivce
- \* pár
- \* manažery
- \* zaměstnance zahraničních společností

\* klienty hledající klidné bydlení v prestižní lokalitě

## K nastěhování **\*\*Ihned\*\***

Pokud hledáte komfortní bydlení v jedné z nejkrásnějších lokalit Prahy, v blízkosti Vltavy, parků, sportovišť a zároveň s rychlou dostupností do centra města, tento byt v Podolí je ideální volbou. Nabízí příjemné prostředí, kvalitní bydlení a jedinečnou atmosféru jedné z nejžádanějších pražských čtvrtí.