

**Pronájem bytu 3+kk, Dragounů, Dobřany, 18500,- Kč/měs, 71 m<sup>2</sup>**

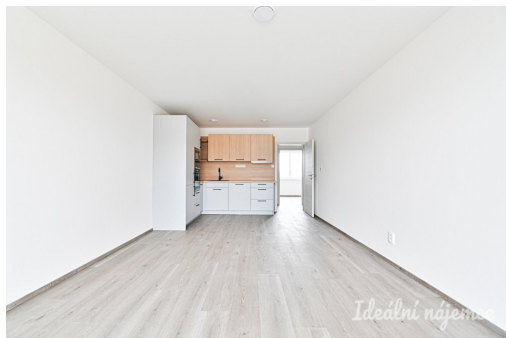
Dragounů, 33441, Dobřany



Ideální nájemce



Ideální nájemce



Ideální nájemce



Ideální nájemce

**18 500 Kč**

za měsíc

vratná jistota Kč, náklady na bydlení 4.174,- Kč, poplatek za podnájem

Ideální nájemce

Vyřizuje

**Dana Oralová****Tel.:** 222703030**GSM:** 222703030**E-mail:**[podpora@idealninajemce.cz](mailto:podpora@idealninajemce.cz)

<b>Bezbariérový byt:</b>	ano	<b>Dispozice bytu:</b>	3+kk
<b>Podlaží v domě:</b>	3	<b>Počet podlaží v domě:</b>	3
<b>Celková podlahová plocha:</b>	71 m <sup>2</sup>	<b>Druh objektu:</b>	cihlová
<b>Stav objektu:</b>	novostavba	<b>Vlastnictví:</b>	osobní
<b>Umístění objektu:</b>	klidná část obce	<b>Elektrina:</b>	Elektro - 230 V
<b>Topení:</b>	Jiné	<b>Energetická náročnost:</b>	A - Mimořádně úsporná

**POPIS NEMOVITOSTI:** K dlouhodobému podnájmů nabízíme prostorný, útulný a teplý byt o dispozici 3+kk v novém bytovém domě (výstavba 2025) v klidné lokalitě města Dobřany. Byty o celkové výměře 71 m<sup>2</sup> se nachází ve 3. nadzemním podlaží této novostavby s výtahem. K bytu patří sklepní kóje, garážové stání přímo v domě a balkon. Dům jako takový je pasivní stavbou a je tudíž energeticky velmi úsporný.

PENB kategorie A.

Byt se nabízí částečně vybavený.

Pro svůj komfort je vybavený rekuperační jednotkou a regulačním termostatem.

Kuchyňský kout disponuje indukční varnou deskou, elektrickou troubou, myčkou na nádobí a kombinovanou lednicí s mrazákem. Všechny spotřebiče jsou zcela nové a vestavěné.

Koupelna je vybavena vanou a umyvadlovou skříňkou s umyvadlem.

Toaleta je umístěna samostatně.

Ostatní vybavení není zařízeno a byt tak dává prostor k realizaci svému novému uživateli.

Nemovitost se nachází v městě Dobřany, které je velmi rychle rozvíjející se obcí s veškerým občanským vybavením. V obci nejdete mateřskou, základní i uměleckou školu, sportovní stadiony, lékárny nebo supermarkety.

Pracovní možnosti jsou zde taktéž velice dostupné například v průmyslové zóně.

Pohodlnou jízdou dálničním převaděčem se dostanete do Plzně za 11 minut. Ostatní dopravní spojení zajišťují vlaky nebo autobusová spojení.

Byt je volný k nastěhování od 1.8.2026

Byt pronajímá Ideální nájemce - služba, se kterou budete bydlet bezstarostně a za férových podmínek. Když se něco přihodí, k dispozici jsou správci, kteří s vámi vše vyřeší. Pomůžeme s veškerou administrativou, s nastavením plateb a zajistíme vám speciální pojištění. Poďte bydlet s námi!