

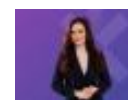
## Prodej stavebního pozemku 1 912 m<sup>2</sup>

76901, Přílepy



### Neuvedeno za nemovitost

volejte makléři, bez poplatků, včetně provize, včetně právního servisu



Vyřizuje

**Ing. Jana Urbanová**

**Tel.:** 773 022 220

**GSM:** +420 773 022 220

**E-mail:**

[info@explicitreality.cz](mailto:info@explicitreality.cz)

**Celková plocha:** 1 912 m<sup>2</sup>

**Charakter okolní zástavby:** venkovská

**Druh pozemku:** pro bydlení

**Doprava:** dálnice; silnice; autobus

**POPIS NEMOVITOSTI:** 02799 Ing. Jana Urbanová a Explicit reality nabízí jen několik minut od Holešova příležitost pro ty, kteří hledají víc než jen stavební pozemek. V klidné části obce Přílepy, na úpatí Hostýnských vrchů, čeká pozemek (parc. č. 200/20) o výměře 1 912 m<sup>2</sup>, na kterém můžete začít psát příběh svého nového domova téměř okamžitě.

To nejcennější totiž není jen samotný pozemek. Součástí prodeje je architektonická studie moderního rodinného domu, která již byla schválena stavebním úřadem. Novému majiteli tak odpadá velká část zdlouhavé přípravy a může se soustředit na to nejdůležitější – samotnou realizaci.

Studie počítá s nadčasovým rodinným domem, který citlivě propojuje tradiční sedlovou střechu s moderními plochými střechami. Návrh klade důraz na dostatek denního světla, propojení interiéru se zahradou a výhledy do okolní krajiny. Velkoformátová okna, prostorná terasa, komfortní dispozice, dvojgaráž s dílnou, fitness s infrasaunou, pracovna i kryté parkovací stání vytvářejí bydlení, které bude fungovat nejen dnes, ale i za mnoho let.

Dům nabízí přibližně 200 m<sup>2</sup> obytné plochy, dalších téměř 35 m<sup>2</sup> tvoří dvojgaráž a součástí návrhu je také carport o ploše přibližně 41 m<sup>2</sup>. Architektonická studie zároveň počítá s efektivním využitím sluneční energie, letním stíněním a přípravou střechy pro instalaci fotovoltaických panelů.

Samotný pozemek je orientován na jihozápad, díky čemuž poskytuje dostatek slunečního světla od poledních hodin až do večera. Mírně svažité terén s průměrným sklonem kolem 10° nabízí příjemné výhledy do okolní krajiny a vytváří ideální podmínky pro atraktivní architektonické řešení.

Přílepy jsou vyhledávanou lokalitou pro rodinné bydlení. Nabízejí mateřskou, základní školu i zámecký park s dětským

hřištěm pár kroků od pozemku, sportovní zázemí i množství turistických tras. Do Holešova či na dálnici dojedete za několik minut, pohodlné spojení je tedy i do Zlína či Kroměříže.

Pozemek je připraven i po technické stránce:

- přípojka elektrické energie je nyní realizována (pilíř s elektroměrem, 3×25 A),
- zásobování vodou je vyřešeno vlastní vrtanou studnou,
- projekt počítá s napojením na veřejnou kanalizaci prostřednictvím revizní šachty DN 400,
- součástí plánovaného řešení hospodaření s dešťovou vodou je akumuláční nádrž o objemu 7,2 m<sup>3</sup> s přepadem do vsakovacího systému (připraveno v projektu),
- šterková příjezdová cesta ve vlastnictví obce
- ve prospěch prodávaného pozemku je zřízeno věcné břemeno užívání sousedního pozemku (parc. č. 200/21), které představuje další praktický benefit.

Tato nabídka je ideální pro ty, kteří hledají výjimečné místo pro stavbu reprezentativního rodinného domu a zároveň si uvědomují, že nejcennější komoditou je čas.

Neprodáváme jen pozemek. Prodáváme náskok.

Náskok v podobě promyšlené architektonické studie, schváleného řešení i připravených technických podkladů, díky kterým můžete začít svou cestu k novému domovu výrazně dříve než při běžné koupi stavebního pozemku.

Přijďte se přesvědčit osobně. Ráda vám představím kompletní architektonickou studii, projektovou dokumentaci i všechny technické detaily. Možná právě tady objevíte místo, kde bude stát váš budoucí domov..