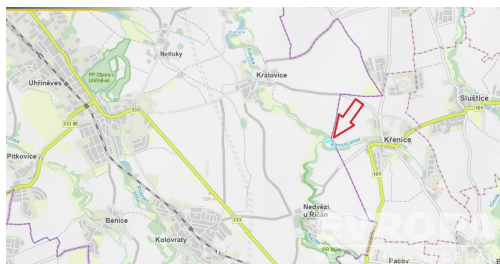


## Investiční pozemek 6 844 m<sup>2</sup>, Praha, Královice a Křeničky, Dlouhodobý investiční potenciál

Křenice



**Neuvedeno**  
za nemovitost

cena vč. právních služeb a  
odměny rk



Vyřizuje  
**Jiří Švec**  
**GSM: +420 605 810 888**  
**E-mail:**  
[jiri.svec@rkevropa.cz](mailto:jiri.svec@rkevropa.cz)

**Celková plocha:** 6 844 m<sup>2</sup>

**Druh pozemku:** zemědělská

**POPIS NEMOVITOSTI:** Investiční pozemek 6 844 m<sup>2</sup> | Praha - Královice a Křeničky | Dlouhodobý investiční potenciál

Hledáte investici, která může v budoucnu získat na hodnotě ?

Nabízíme k prodeji soubor pozemků o celkové výměře 6 844 m<sup>2</sup> v atraktivní lokalitě Praha - Královice a Křenice.

Pozemky tvoří ucelený soubor a nacházejí se v blízkosti stávající zástavby. Díky své poloze představují zajímavou příležitost pro investory, kteří hledají dlouhodobé uložení kapitálu s potenciálem budoucího rozvoje.

Pozemky jsou v současné době vedeny jako orná půda a trvalý travní porost a dle platných územních plánů jsou určeny k zemědělskému využití. Díky své poloze na hranici Prahy-Královic a Křenic představují zajímavou dlouhodobou investiční příležitost.

Základní informace

celková výměra: 6 844 m<sup>2</sup>

katastrální území: Královice 3657m<sup>2</sup> a Křeničky 3 187m<sup>2</sup> , Praha  
pozemky tvoří souvislý celek

výborná dostupnost do centra Prahy i na Pražský okruh  
investiční příležitost s dlouhodobým potenciálem

Proč právě tato nabídka?

Strategická poloha na území hlavního města Prahy.

Možnost dlouhodobého zhodnocení investice.

Vhodné jako součást investičního portfolia nebo pro budoucí rozvojové záměry.

Zajímavá příležitost také pro investory uvažující o postupném scelování okolních pozemků.

Podrobnější informace, výpis parcel, mapové podklady i územněplánovací dokumentaci vám rádi představíme při osobním jednání.

V případě zájmu nás neváhejte kontaktovat. Rádi vám představíme investiční potenciál této nabídky a zodpovíme všechny vaše dotazy.

Celkem 6 844 m<sup>2</sup>.

Pozemky tvoří investiční celek na hranici Prahy-Královic a obce Křenice (okres Prahavýchod). Nacházejí se v bezprostřední blízkosti zastavěného území obou sídel a představují dlouhodobou investiční příležitost v rychle se rozvíjející lokalitě na východním okraji Prahy.