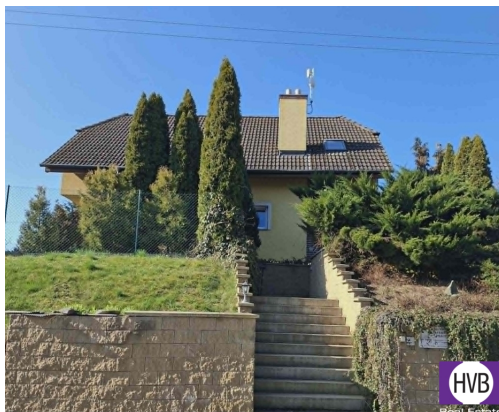


Prodej RD Litovel 1846 m²

Litovel



Neuvedeno
za nemovitost

cena u makléře



Vyřizuje

Ing. Petr Tauš

Tel.: 244 470 367

GSM: 605 040 701

E-mail: ptaus@hvbreal.cz

| | | | |
|-------------------------------|---------------------|---------------------------------|----------------------------------|
| Poloha objektu: | samostatný | Druh objektu: | cihlová |
| Stav objektu: | velmi dobrý | Počet podlaží v objektu: | 2 |
| Typ domu: | patrový | Zastavěná plocha: | 112 m ² |
| Užitná plocha: | 174 m ² | Plocha parcely: | 112 m ² |
| Plocha zahrady: | 1734 m ² | Umístění objektu: | klidná část obce |
| Komunikace: | asfaltová | Elektřina: | Elektro - 230 V; Elektro - 400 V |
| Voda: | Vodovod | Telekomunikace: | Internet |
| Plyn: | Plynovod | Odpad: | Kanalizace |
| Energetická náročnost: | C - Úsporná | | |

POPIS NEMOVITOSTI: Nabízíme k prodeji prostorný rodinný dům u lesa ve velmi dobrém stavu v klidné části obce Litovel. Tato cihlová dvoupodlažní stavba byla zkolaudována v roce 2007 a nabízí dostatek prostoru s celkem čtyřmi pokoji, dvěma koupelnami, dvěma šatnami, dvěma balkóny atd. Vybavenou kuchyňskou linkou. Dům je ideální volbou pro ty, kteří hledají útulné bydlení v klidném venkovském prostředí v blízkosti města.

Nemovitost je situována na prostorném pozemku o ploše 1846 m², což poskytuje dostatek soukromí a prostoru pro zahradní aktivity. Užitná plocha domu činí 174 m², což nabízí komfortní bydlení i pro větší rodinu. Pohodlí pro

obyvatele pak zajišťuje garáž, dílna a možnosti dalšího parkování na pozemku. Součástí je také prostorný kotec se zateplenou boudou pro velkého psa. Celý pozemek je oplocený. Terasa k posezení má 15 m². Výhodou této nabídky je dobré dopravní spojení. V dosahu je vlak, dálnice, silnice i autobus, což zajišťuje snadnou dostupnost nejen do města, ale i do okolní přírody. Dům je vybaven a připraven k okamžitému nastěhování, což z něj činí atraktivní nabídku na současném trhu.