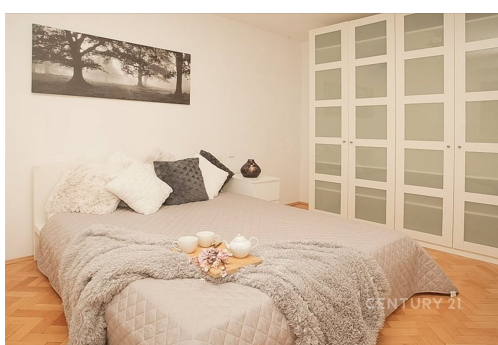


Pronájem vybaveného bytu 3+1 nedaleko centra města Roudnice nad Labem

Hakenova, Roudnice nad Labem



15 500 Kč
za měsíc



Vyřizuje
Petra Krůčková
Tel.: 602 255 514
GSM: +420 604 582 648
E-mail:
petra.kruckova@century21.cz

Dispozice bytu:	3+1	Podlaží v domě:	1
Počet podlaží v domě:	4	Celková podlahová plocha:	62 m ²
Druh objektu:	cihlová	Stav objektu:	velmi dobrý
Vlastnictví:	osobní	Popis vybavení:	.
Doprava:	dálnice; silnice	Elektrina:	Elektro - 230 V
Voda:	Místní zdroj vody; Vodovod	Odpad:	Kanalizace
Energetická náročnost:	G - Mimořádně nehospodárná		

POPIS NEMOVITOSTI: V rámci All inclusive servisu vám nabízíme k pronájmu velice hezký byt v Roudnici nad Labem v klidné části nedaleko centra města. Byt, o dispozici 3+1 a rozloze 61,6 m², se nachází ve zvýšeném přízemí cihlového zrekonstruovaného domu, obklopeného zelení hned vedle dětského hřiště.

Bytová jednotka prošla kompletní a velmi zdařilou rekonstrukcí, a dispozičně nabízí: samostatnou kuchyň, obývací prostor, dva samostatné pokoje, koupelnu spojenou s WC a předsíň. Nemovitost je nabízena jako částečně vybavená -

v kuchyni je nájemcům k dispozici moderní kuchyňská linka, vestavěný elektrický sporák se sklokeramickou deskou a troubou, vestavěná mikrovlnná trouba, nová myčka nádobí (není zde lednice). V koupelně je k užívání pračka, sprchový kout, WC a koupelňová skříňka se zrcadlem. Obývací prostor je dostatečně prosvětlený, vybavený jídelním kulatým stolem a židlemi, policemi, lihovým krbem a rohovým pracovním stolem. Ložnice je vybavena manželskou postelí, vysokými šatními skříněmi a komodami. Samostatný pokoj, který lze využít jako dětský pokoj nebo pracovnu, je vybaven pracovním stolem a policemi.

Na podlahách jsou parkety, plovoucí podlaha a dlažba. Nové radiátory v pokojích jsou vybaveny termostatickými hlavicemi, které zajišťují velmi nízké náklady na topení. Okna jsou plastová se žaluziemi. Do bytu je zaveden vysokorychlostní internet společnosti O2 - v případě zájmu může být smlouva převedena na nájemce. Parkování je bezproblémové přímo před domem.

Byt je volný k nastěhování ihned. V případě zájmu kontaktujte naši makléřku a domluvte si nezávaznou prohlídku. Nájem možný pouze bez zvířat, pro nekuřáky.

Nájem: 15.500 Kč

Zálohy na služby: 4.500 Kč (včetně elektřiny)

Vratná kauce majiteli: 25.000 Kč

Provize RK: nájem + DPH

Město Roudnice nad Labem nabízí svým obyvatelům kompletní občanskou vybavenost a skvělou dopravní dostupnost, ale také několik památek jako je např. Roudnický zámek ze 17. století, kamenný roudnický most, pseudorenesanční radnice, Roudnický hrad apod. Pro milovníky cykloturistiky má město výhodnou pozici díky napojení na páteřní cyklotrasu Labská stezka. Pro letecké nadšence je u Roudnice nad Labem veřejné vnitrostátní letiště, odkud jsou nabízeny vyhlídkové lety.