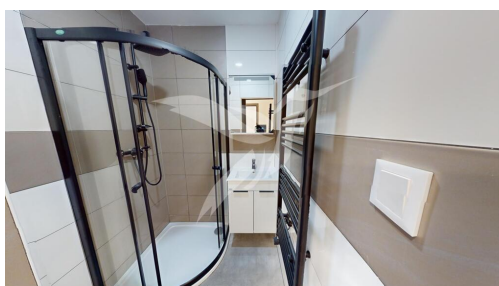


## Pronájem bytové jednotky 3+1 v Plzni, část Slovany

Guldenerova, 32600, Plzeň 2-Slovany, Plzeň



**19 400 Kč**

za měsíc

Zálohy na služby činí 650,- Kč / 1 osoba + 300,- Kč každá další osoba, energie budou převedeny na nájemce



Vyřizuje

**Patrik Repický**

**Tel.:** +420 775 545 499

**GSM:** +420 775 545 499

**E-mail:**

[patrik.repicky@vasdomovnik.cz](mailto:patrik.repicky@vasdomovnik.cz)

<b>Dispozice bytu:</b>	3+1	<b>Podlaží v domě:</b>	2
<b>Počet podlaží v domě:</b>	6	<b>Celková podlahová plocha:</b>	70 m <sup>2</sup>
<b>Druh objektu:</b>	cihlová	<b>Stav objektu:</b>	velmi dobrý
<b>Vlastnictví:</b>	osobní	<b>Umístění objektu:</b>	okraj obce
<b>Doprava:</b>	vlak; silnice; MHD	<b>Elektřina:</b>	Elektro - 230 V
<b>Voda:</b>	Vodovod	<b>Telekomunikace:</b>	Internet
<b>Topení:</b>	Ústřední - plynové	<b>Odpad:</b>	Kanalizace
<b>Energetická náročnost:</b>	D - Méně úsporná		

**POPIS NEMOVITOSTI:** Představujeme pronájem krásné bytové jednotky po kompletní rekonstrukci o dispozici 3+1 v Plzni, část Slovany - ul. Guldenerova. Nemovitost o velikosti 70 m<sup>2</sup> se nachází ve 2. NP cihlového domu s výtahem a skládá se z předsíně, 2× samostatného pokoje, 1× průchozího pokoje, pokoje včetně kuchyňské linky, koupelny, toalety a k bytu náleží sklep situovaný v suterénu bytového domu a parkovací stání ve vnitrobloku za uzavřenou bránou na ovladač.

Byt se pronajímá jako nezařízený a jeho součástí je rohová kuchyňská linka s vestavěnými spotřebiči (vestavěná elektrická trouba, indukční varná deska + digestoř, vestavěná myčka), dále v předsíni vestavěná skříň na úložný prostor. Vytápění a ohřev vody je zajištěn novým plynovým kotlem.

Předností je dobrá lokalita s veškerou občanskou vybaveností i dostupností MHD - kousek od bytového domu bus zastávka, v docházkové vzdálenosti škola, školka, obchody, dětské hřiště, obchody.

Na začátku pronájmu se skládá vratná jistota ve výši 25 000 Kč a poplatek za zprostředkování. Byt je volný k

nastěhování od 01.09.2026. Doporučujeme prohlídky.