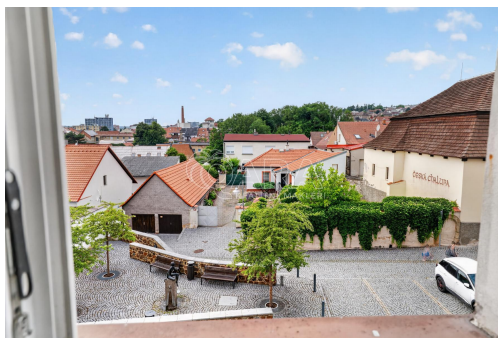
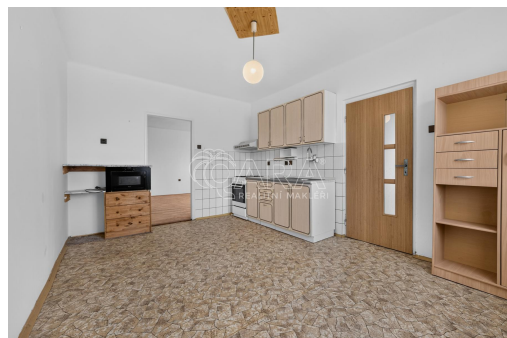


## Pronájem bytu 1+1 Masná

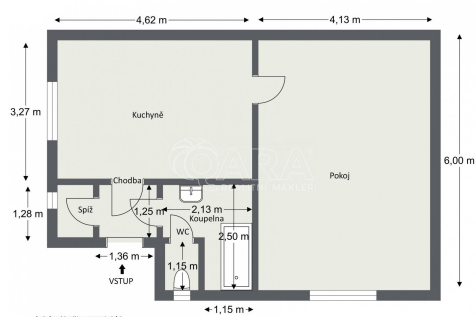
Masná, 26901, Rakovník


**11 500 Kč**  
za měsíc


Vyřizuje

**Mgr. Romana Trešlová**
**Tel.:** +420 604848564

**GSM:** +420 604848564

**E-mail:**
[romana.treslova@qara.cz](mailto:romana.treslova@qara.cz)


|                              |                                |                                  |                   |
|------------------------------|--------------------------------|----------------------------------|-------------------|
| <b>Dispozice bytu:</b>       | 1+1                            | <b>Podlaží v domě:</b>           | 3                 |
| <b>Počet podlaží v domě:</b> | 3                              | <b>Celková podlahová plocha:</b> | 48 m <sup>2</sup> |
| <b>Druh objektu:</b>         | cihlová                        | <b>Stav objektu:</b>             | dobrý             |
| <b>Vlastnictví:</b>          | osobní                         | <b>Umístění objektu:</b>         | centrum obce      |
| <b>Doprava:</b>              | vlak; silnice; MHD;<br>autobus | <b>Elektrina:</b>                | Elektro - 230 V   |
| <b>Voda:</b>                 | Místní zdroj vody              | <b>Plyn:</b>                     | Individuální      |
| <b>Topení:</b>               | Lokální - plynové              | <b>Odpad:</b>                    | Kanalizace        |

**POPIS NEMOVITOSTI:** Přímo v centru Rakovníka, v klidné ulici, doslova pár kroků od náměstí nabízím k pronájmu 2 byty. Tento byt není zařízený nábytkem, velikost 1+1 48 m<sup>2</sup>.

Byt se nachází v 1. patře zděného domu. V domě jsou pouze 2 byty. Součástí vybavení bytu je veškerý nábytek viditelný na fotografiích, kuchyňská linka, plynový sporák, koupelna s vanou, oddělené WC a komora.

K dispozici nájemci mají uzavřený dvorek s pergolou, který lze využívat pro odpočinek a s kůlnami, které jsou ideální jako úložný prostor nebo dílna.

Byt má vlastní elektroměr a plynoměr. Spotřeba vody a elektřina ve společných prostorech se dělí mezi dva byty podle počtu obyvatel bytu, poplatky jsou pravidelně vyúčtovány na základě skutečných nákladů, přeplatky se vracejí nájemci, nedoplatky nájemce doplácí.

Vytápění bytu je zajištěno lokálními plynovými topidly (WAW), ohřev vody elektrickým bojlerem. Majitelé preferují klidné nájemníky jednoznačně nekuřáky bez zvířecích mazlíčků.

Měsíční nájemné je ve výši 12 500 Kč + záloha na vodné a elektřinu ve společných prostorech ve výši 1 000 Kč. Zálohy na plyn a elektřinu v bytě si nájemce hradí podle vlastní smlouvy s poskytovateli energií. Počáteční platba se skládá z vratné kauce 25 000 Kč+ nájemné 12 500 Kč + provize zprostředkovatele 12 500 Kč + záloha na vodné 1 000 Kč. Pro jakékoli další dotazy mě neváhejte kontaktovat.