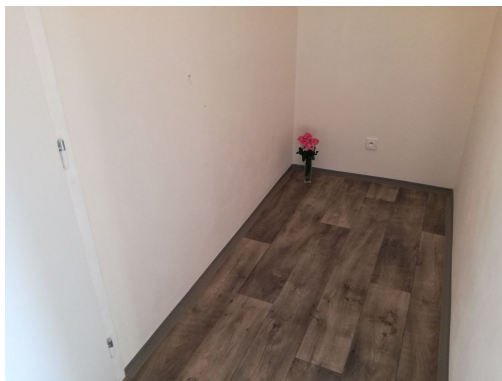


Podnájem bytu 2+1 44 m², ul. Tarnavova 3010/10, Ostrava - Zábřeh

Tarnavova, 70030, Ostrava-Jih, Ostrava

**11 500 Kč**

za měsíc

+ zálohy za služby 2.600 Kč pro dvě osoby, bez záloh za energie



Vyřizuje

Jakub Vrána**Tel.:** 555 333 794**GSM:** 555 333 794**E-mail:**jakub.vrana@sian.cz**Dispozice bytu:** 2+1**Počet podlaží v domě:** 8**Druh objektu:** panelová**Vlastnictví:** osobní**Podlaží v domě:** 2**Celková podlahová plocha:** 44 m²**Stav objektu:** velmi dobrý**Energetická náročnost:** C - Úsporná

POPIS NEMOVITOSTI: Nabízíme podnájem bytu v osobním vlastnictví o velikosti 2+1 44 m² na ul. Tarnavova v Ostravě Zábřehu.

Byt prošel rekonstrukcí v roce 2018 a nachází se v 2.patře z 8.podlažního panelového domu. Má vyzděné jádro, podlahy (PVC), rozvody, omítky, interiérové dveře. Koupelna s vanou a umyvadlem, toaleta je součástí koupelny oddělena přepážkou.

Kuchyňská linka je opatřena plynovým sporákem, elektrickou troubou a digestoří. Možnost připojení pračky je taktéž v kuchyni.

Velmi pěkná a klidná lokalita s dostatkem zeleně a parkovací plochy. Veškerá občanská vybavenost poblíž zastávka MHD, obchod atd., vše v docházkové vzdálenosti.

Měsíční náklady na bydlení činí celkem 14.100 Kč + energie. Zahrnují nájemné, zálohy za studenou vodu, teplou vodu a teplo pro dvě osoby, ostatní služby domu a pojištění, nezahrnují energie.

K podpisu smlouvy je nutné mít připraveno:

- nájem ve výši 14.100 Kč

- vratnou kaucí 29.000 Kč

- provizi za zprostředkování

Byt bude k dispozici po předchozí domluvě.

ID 1388

Klademe důraz na spokojenost nájemníků a jsme schopni se přizpůsobit změnám jejich potřeb.

Naším nájemníkům nabízíme tyto výhody:

- možnost trvalého bydliště
- pojištění domácnosti a občanské odpovědnosti v ceně nájmu
- podpora při řešení případných pojistných událostí
- řešení technických problémů v bytě prostřednictvím našich techniků
- telefonickou linku pro nájemníky k dispozici každý den od 8:00 do 16:00
- nabídka jiného bytu při změně potřeb (větší byt, menší byt, jiná lokalita)
- zajištění podkladů a podporu při vyřízení příspěvku na bydlení