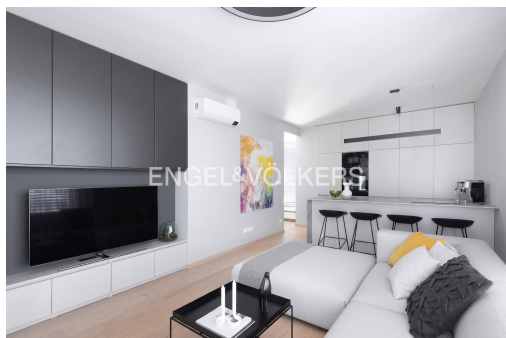
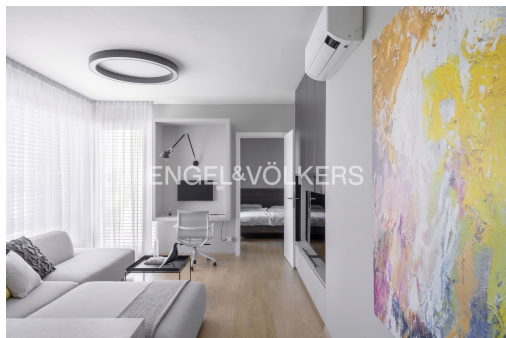


## Designově kompletně zařízené 2+kk v rezidenci Sky Residence Bohdalec

U plynárny, 10100, Praha 10, Praha



### 33 500 Kč

za měsíc

Poplatky 5 500 Kč +  
elektřina



Vyřizuje

**Ing. Karolína  
Sommerová**

**Tel.:** +420 233 091 011

**GSM:** +420 735 759 614

**E-mail:**

[karolina.sommerova@engelvoelkers.com](mailto:karolina.sommerova@engelvoelkers.com)

<b>Bezbariérový byt:</b>	ano	<b>Dispozice bytu:</b>	2+kk
<b>Podlaží v domě:</b>	8	<b>Počet podlaží v domě:</b>	1
<b>Celková podlahová plocha:</b>	61 m <sup>2</sup>	<b>Druh objektu:</b>	cihlová
<b>Stav objektu:</b>	dobrý	<b>Vlastnictví:</b>	osobní
<b>Balkón:</b>	5 m <sup>2</sup>	<b>Sklep:</b>	14 m <sup>2</sup>
<b>Energetická náročnost:</b>	G - Mimořádně nevhodná		

**POPIS NEMOVITOSTI:** Od 1.8.2026 je k dlouhodobému pronájmu připraven moderní, plně vybavený byt 2+kk o užitné ploše 61,5 m<sup>2</sup> v 8. NP novostavby v rezidenci Sky Residence Bohdalec.

Byt nabízí prostorný obývací pokoj s plně vybavenou kuchyní s vestavěnými spotřebiči. Z obývacího pokoje je přímý vstup na prostorný balkon. Součástí dispozice je ložnice s vestavěnou šatní skříní. Koupelna disponuje sprchovým koutem a toaletou. Druhá toaleta je oddělena. Samostatně se také nachází technická místnost s pračkou.

K bytu náleží garážové stání v podzemním parkovišti a sklep.

Byt je vybaven elektricky ovládanými předokenními roletami a klimatizací v celém prostoru.

Světlý a tichý byt je ideální pro jednotlivce či pár se zájmem o kvalitní a reprezentativní prostor vhodný i pro práci z domova. Ideální kombinace klidného rezidenčního bydlení a skvělé dostupnosti do centra města.