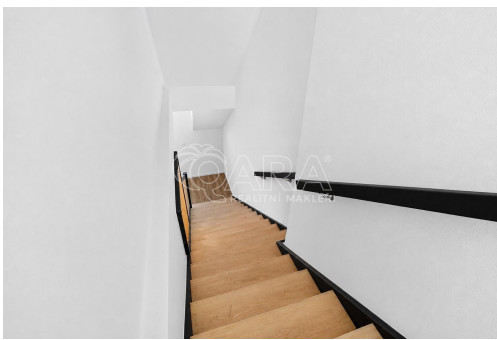
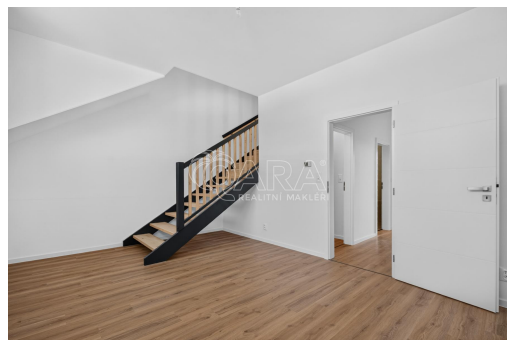


Prodej mezonetového bytu 3+1 (Byt K) z Rezidence Bubeníčkova, Brno-Židenice

Bubeníčkova, 61500, Brno-Židenice, Brno



10 890 000 Kč
za nemovitost

Cena je uvedena včetně provize i právního servisu.



Vyřizuje

Vendula Hanusová

Tel.: +420 732992090

GSM: +420 732992090

E-mail:

vendula.hanusova@qara.cz

| | | | |
|-------------------------------|----------------------|----------------------------------|--------------------------------------|
| Dispozice bytu: | 3+1 | Podlaží v domě: | 4 |
| Počet podlaží v domě: | 5 | Celková podlahová plocha: | 78.4 m ² |
| Druh objektu: | cihlová | Stav objektu: | novostavba |
| Vlastnictví: | osobní | Sklep: | 4.4 m ² |
| Umístění objektu: | centrum obce | Doprava: | vlak; dálnice; silnice; MHD; autobus |
| Elektrina: | Elektro - 230 V | Voda: | Místní zdroj vody |
| Topení: | Lokální - elektrické | Odpad: | Kanalizace |
| Energetická náročnost: | D - Méně úsporná | | |

POPIS NEMOVITOSTI: Nabízíme byt v projektu Rezidence Bubeníčkova, který byl zkolaudován v červnu 2026. Jedná se o kompletně zrekonstruovaný bytový dům se 14 světlými a prakticky řešenými byty v oblíbené brněnské městské části Židenice. Projekt nabízí kvalitní zázemí pro pohodlné rodinné bydlení s výbornou dostupností do centra města.

Mezonetový byt v dispozici 3+1 a podlahové ploše 74,01 m² se nachází v budově A se vstupem z ulice Bubeníčkova a je situován ve 4. a 5. nadzemním podlaží. Díky dvoupodlažnímu řešení nabízí vzdušné uspořádání a příjemné oddělení denní a noční části bytu. Vstupní podlaží tvoří zádveř o výměře 5,73 m², ze kterého je přístupný obývací pokoj o

výměře 11,30 m², samostatná kuchyně o výměře 11,25 m², koupelna se sprchovým koutem a umyvadlem, samostatná toaleta a technická místnost. Po schodišti se vstupuje do horního podlaží, kde se nachází dva samostatné pokoje o výměře 14,10 m² a 11,30 m², které poskytují dostatek soukromí pro rodinné bydlení. K bytu náleží také zděný sklep o výměře 4,37 m².

Ve vnitrobloku je možné zakoupit celkem 7 parkovacích stání. Jednotlivá parkovací místa nejsou samostatně uzavřena. Cena venkovního parkovacího stání činí 600.000,- Kč, cena garážového stání 900.000,- Kč.

Cena je uvedena včetně provize i právního servisu. Kuchyňská linka není součástí prodeje.

Židenice patří mezi dynamicky se rozvíjející městské části Brna. Díky bezprostřední blízkosti historického centra nabízí veškerou občanskou vybavenost i výbornou dopravní dostupnost. V docházkové vzdálenosti se nachází vlaková stanice Brno-Židenice, přibližně 3 minuty chůze od domu je tramvajová zastávka Kuldova a nedaleko také významný dopravní uzel Stará osada. Velkou výhodou je rovněž rychlé napojení na městský okruh a dálnici D1.

Pokud vás nabídka zaujala, neváhejte mě kontaktovat pro více informací nebo sjednání osobní prohlídky. Další informace o projektu naleznete také na webových stránkách Rezidence Bubeníčкова.