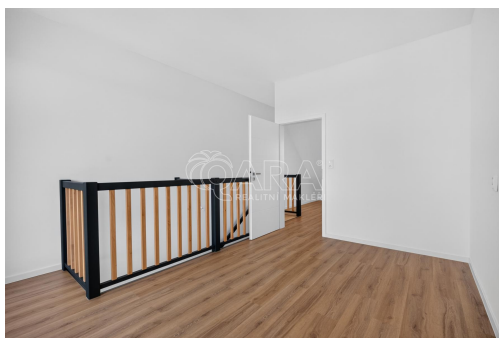


## Prodej mezonetového bytu 2+1 (Byt M) z Rezidence Bubeníčkova, Brno-Židenice

Bubeníčkova, 61500, Brno-Židenice, Brno



**6 290 000 Kč**  
za nemovitost

Cena je uvedena včetně provize i právního servisu.



Vyřizuje

**Vendula Hanusová**

**Tel.:** +420 732992090

**GSM:** +420 732992090

**E-mail:**

[vendula.hanusova@qara.cz](mailto:vendula.hanusova@qara.cz)

<b>Dispozice bytu:</b>	2+1	<b>Podlaží v domě:</b>	4
<b>Počet podlaží v domě:</b>	5	<b>Celková podlahová plocha:</b>	45.5 m <sup>2</sup>
<b>Druh objektu:</b>	cihlová	<b>Stav objektu:</b>	novostavba
<b>Vlastnictví:</b>	osobní	<b>Sklep:</b>	2.9 m <sup>2</sup>
<b>Umístění objektu:</b>	centrum obce	<b>Doprava:</b>	vlak; dálnice; silnice; MHD; autobus
<b>Elektrina:</b>	Elektro - 230 V	<b>Voda:</b>	Místní zdroj vody
<b>Topení:</b>	Lokální - elektrické	<b>Odpad:</b>	Kanalizace
<b>Energetická náročnost:</b>	D - Méně úsporná		

**POPIS NEMOVITOSTI:** Nabízíme byt v projektu Rezidence Bubeníčkova, který byl zkolaudován v červnu 2026. Jedná se o kompletně zrekonstruovaný bytový dům se 14 světlými a prakticky řešenými byty v oblíbené brněnské městské části Židenice. Projekt nabízí kvalitní zázemí pro pohodlné bydlení s výbornou dostupností do centra města.

Mezonetový byt v dispozici 2+1 o podlahové ploše 42,67 m<sup>2</sup> se nachází v budově A se vstupem z ulice Bubeníčkova a je situován ve 4. a 5. nadzemním podlaží. Díky dvoupodlažnímu uspořádání nabízí příjemné oddělení denní a klidové části bytu, což ocení především jednotlivci nebo páry hledající originální městské bydlení. Vstupní podlaží tvoří předsíň s kuchyní o výměře 12,06 m<sup>2</sup>, na kterou navazuje koupelna se sprchovým koutem a schodiště do horního

podlaží. Zde se nachází samostatná ložnice o velikosti 11,70 m<sup>2</sup> a světlý obývací pokoj o výměře 10,32 m<sup>2</sup>. K bytu náleží také dvě samostatná zděné sklepní kóje o výměře 2,86 m<sup>2</sup>.

Ve vnitrobloku je možné zakoupit celkem 7 parkovacích stání. Jednotlivá parkovací místa nejsou samostatně uzavřena. Cena venkovního parkovacího stání činí 600.000,- Kč, cena garážového stání 900.000,- Kč.

Cena je uvedena včetně provize i právního servisu. Kuchyňská linka není součástí prodeje.

Židenice patří mezi dynamicky se rozvíjející městské části Brna. Díky bezprostřední blízkosti historického centra nabízí veškerou občanskou vybavenost i výbornou dopravní dostupnost. V docházkové vzdálenosti se nachází vlaková stanice Brno-Židenice, přibližně 3 minuty chůze od domu je tramvajová zastávka Kuldova a nedaleko také významný dopravní uzel Stará osada. Velkou výhodou je rovněž rychlé napojení na městský okruh a dálnici D1.

Pokud vás nabídka zaujala, neváhejte mě kontaktovat pro více informací nebo sjednání osobní prohlídky. Další informace o projektu naleznete také na webových stránkách Rezidence Bubeníčková.