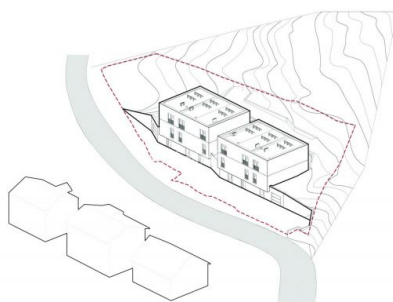
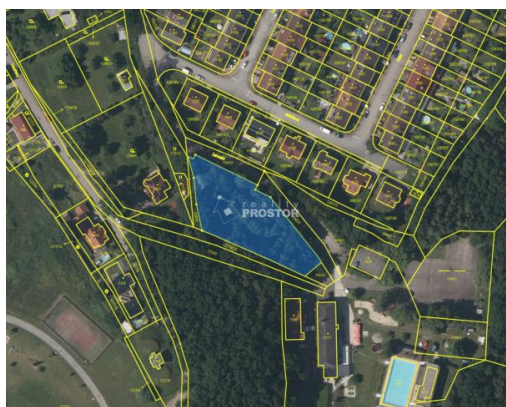


Stavební pozemek 2 244 m² pro výstavbu 2 domů po 3 bytových jednotkách, Hluboká nad Vltavou

Zahradní, 37341, Hluboká nad Vltavou



14 660 Kč
za m²



Vyřizuje

Luboš Borovka

Tel.: 281 910 232

GSM: +420736490317

E-mail:

lubos.borovka@realityprostor.cz

Celková plocha: 2 244 m²

Druh pozemku: pro bydlení

POPIS NEMOVITOSTI: Výjimečná příležitost pro stavbu 2x RD se 6 bytovými jednotkami v Hluboké nad Vltavou. Stavební pozemek o výměře 2 244 m² určený pro výstavbu dvou samostatných rodinných domů. Nabízíme k prodeji stavební pozemek o celkové výměře 2 244 m² v jedné z nejžádanějších lokalit Jihočeského kraje - Hluboká nad Vltavou. Pozemek se nachází v klidné části města s dobrou dostupností centra i Českých Budějovic a představuje zajímavou příležitost pro výstavbu rodinného bydlení nebo menší developerský projekt. Dle platného územního plánu je pozemek určen k bydlení a umožňuje výstavbu dvou samostatných rodinných domů každý se třemi bytovými jednotkami. K dispozici je kompletní soubor podkladů pro přípravu záměru, zejména informace z územního plánu, vyjádření správců inženýrských sítí, stanoviska dotčených orgánů a další související dokumentace. Veškeré podklady jsou k dispozici vážným zájemcům k nahlédnutí. V případě zájmu rádi poskytneme doplňující informace a zajistíme osobní prohlídku pozemku. □