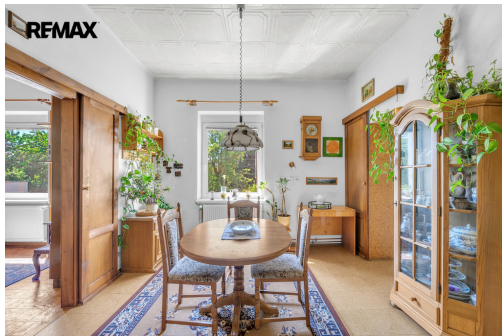


Prodej rodinného domu, Praha 17 - Řepy

Krolmusova, Praha 17, Praha



23 000 000 Kč
za nemovitost



Vyřizuje

Kristýna Sinaj**GSM:** +420739812048**E-mail:**kristyna.sinaj@re-max.cz

Poloha objektu:	řadový	Druh objektu:	smíšená
Stav objektu:	dobrý	Počet podlaží v objektu:	2
Typ domu:	patrový	Zastavěná plocha:	97 m ²
Užitná plocha:	195 m ²	Plocha parcely:	561 m ²
Umístění objektu:	klidná část obce	Voda:	Vodovod
Plyn:	Plynovod	Odpad:	Kanalizace
Energetická náročnost:	B - Velmi úsporná		

POPIS NEMOVITOSTI: Hledáte bydlení, které spojuje výhody města s pohodlím rodinného domu? Tento koncový řadový dům v klidné části Řep nabízí dvě obytné jednotky se samostatnými vchody, garáž, parkovací stání i zahradu. Je ideální pro rodinné bydlení nebo kombinaci bydlení s podnikáním.

Celková užitná plocha domu, včetně zimní zahrady, činí 195 m². K nemovitosti náleží garáž o výměře 16 m² s elektrickými vraty a parkovací stání na pozemku. Dále lze pohodlně zaparkovat přímo před domem, kde nejsou zavedeny parkovací zóny.

Hlavní obytná jednotka se rozkládá ve dvou podlažích. V přízemí se nachází jídelna s krbem, obývací pokoj, kuchyň, ložnice a koupelna. V patře jsou tři pokoje, koupelna s vanou a zimní zahrada.

Druhá obytná jednotka s vlastním vstupem ze zahrady se skládá ze dvou místností a zázemí s kuchyňskou linkou,

sprchovým koutem a umyvadlem. V mezipatře se nachází samostatné WC.

Dům prošel postupnou modernizací a nabízí úsporný provoz. Vytápění zajišťuje tepelné čerpadlo vzduch-voda s akumulací nádrží, doplněné plynovým kotlem a krbem. Na střeše je instalováno 15 fotovoltaických panelů, ohřev vody zajišťuje elektrický bojler. Dům je zateplen, má plastová okna s izolačními dvojskly, měděnou střechu a je napojen na vodovod, kanalizaci i plynovod. Díky provedeným úpravám a instalovaným technologiím spadá dům do energetické třídy B - velmi úsporná.

Pozemek o výměře 561 m² poskytuje příjemný prostor pro odpočinek. Součástí je zastřešené posezení, zahradní domek a nádrž na dešťovou vodu.

Řepy patří mezi oblíbené rezidenční lokality díky ideálnímu spojení městského života a blízkosti přírody. Pro volný čas můžete využít lesopark Řepy, Oboru Hvězda nebo Ladronku. Do centra Prahy se dostanete autem i MHD přibližně za 20 minut, Letiště Václava Havla je vzdálené asi 15 minut jízdy. V okolí nechybí školy, školky, obchody ani další občanská vybavenost.

Prodávající si vyhrazuje právo vybrat kupujícího na základě jím zvolených kritérií.