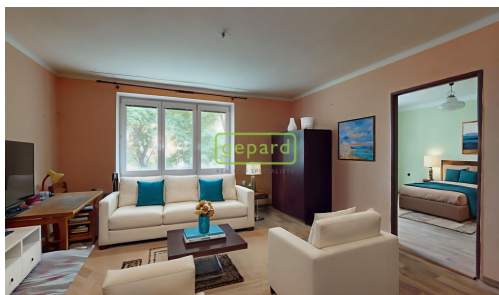


Byt 2+1 na rekonstrukci dle vlastních představ, Americká 17, Teplice

Americká, Teplice



1 790 000 Kč
za nemovitost



Vyřizuje
Emílie Krajčovičová
Tel.: 603 552 698
GSM: 773927949
E-mail:
emilie.krajcovicova@gpre.cz

Dispozice bytu:	2+1	Podlaží v domě:	3
Počet podlaží v domě:	5	Celková podlahová plocha:	53 m ²
Druh objektu:	cihlová	Stav objektu:	velmi dobrý
Vlastnictví:	družstevní	Umístění objektu:	klidná část obce
Doprava:	vlak; dálnice; silnice; MHD; autobus	Elektrina:	Elektro - 230 V
Voda:	Vodovod	Plyn:	Plynovod
Odpad:	Kanalizace	Energetická náročnost:	D - Méně úsporná

POPIS NEMOVITOSTI: Chcete si v oblíbené části města Teplice zařídit bydlení dle svých představ a přání? Máme řešení v podobě bytu 2+1 v ulici Americká 17, Teplice.

Jedná se o družstevní vlastnictví (Podkrušnohorské bytové družstvo) a je určený k rekonstrukci. Nachází se ve třetím nadzemním podlaží s plochou bytu zhruba 53 m. Fixní měsíční náklady na domácnost v současnosti činí dle dostupných informací 3300,- Kč měsíčně pro jednu osobu. Na některých fotografiích je použita vizualizace možného vybavení (kuchyňská linka a prostor kuchyně, obývací místnost a částečně viditelná ložnice).

Perfektní lokalita:

- MŠ: 80 m

- Základní škola: 1 km

- Gymnázium: 600 m
- Zastávka MHD: 200 m
- Vlakové nádraží: 100 m
- Nemocnice s poliklinikou: 400 m
- Pošta: 600 m
- Obchodní centrum Fontána a Galerie: 800 m
- Vodní plocha Barbora: 10 min. autem – ideální pro letní koupání
- Praha Letňany: 50 min. autem

Objekt Americká 2218, 2219:

- rok výstavby 1958
- počet bytových jednotek 16 (dva vchody)
- střešní krytina nová z roku 2007
- zateplení fasády 2012
- rozvody vody v plastu z roku 2003
- původní rozvody plynu ve společných prostorech
- elektroinstalace spol. prostor po rekonstrukci z roku 2018
- plastová okna z roku 2012
- vchodové dveře do budovy hliníkové z roku 2012
- bez výtahu

Neváhejte a domluvte si prohlídku ještě dnes! Tento byt nabízí jedinečnou kombinaci skvělé a atraktivní lokality ruku v ruce se skvělou občanskou vybaveností.

Poplatek za převod družstevního podílu platí nabyvatel, který je momentálně 13290,- Kč + zápisné 1210,- Kč (viz sazebník úhrad na stránkách Podkrušnohorského bytového družstva).

Splňte si svůj sen o dokonalém domově dle svých představ – čeká právě na vás!

Uvedené výměry jsou orientační. V případě více zájemců bude nemovitost prodána nejlepší nabídce a majitel si vyhrazuje právo vybrat kupujícího na základě jím zvolených kritérií. Veškeré zveřejněné údaje obsažené v tomto inzerátu mají pouze informativní charakter a nejsou nabídkou ve smyslu § 1731 nebo § 1732 občanského zákoníku, ani se nejedná o veřejný příslib dle § 1733 občanského zákoníku.