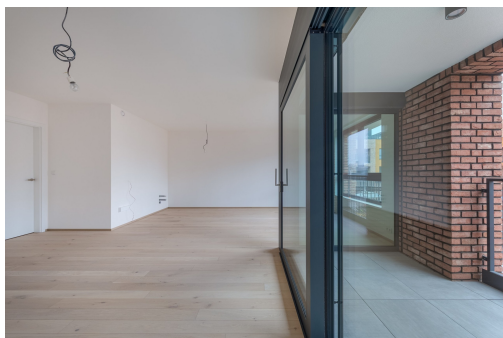
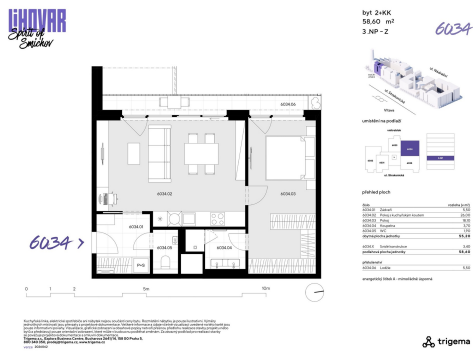
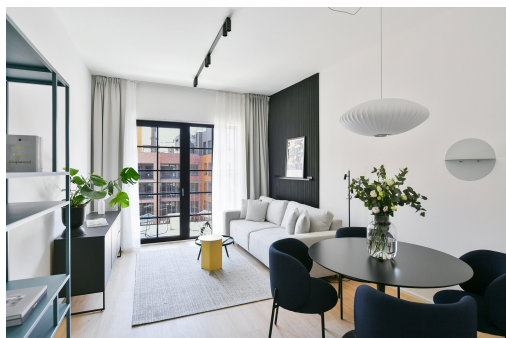


Prodej bytu 2+kk 58,60 m², LIHOVAR

Nádražní, 15000, Praha 5, Praha



11 960 000 Kč

za nemovitost

Cena vč. DPH. Parkovací stání a sklep nejsou součástí ceny., včetně poplatků



Vyřizuje

Marek Hruška
Tel.: +420 737 283 300

GSM: +420 773 739 900

E-mail: prodej@trigema.cz

Bezbariérový byt:	ano	Dispozice bytu:	2+kk
Podlaží v domě:	3	Počet podlaží v domě:	7
Celková podlahová plocha:	50 m ²	Druh objektu:	cihlová
Stav objektu:	projekt	Vlastnictví:	osobní
Lodžie:	8 m ²	Umístění objektu:	centrum obce
Doprava:	vlak; dálnice; silnice; MHD; autobus	Energetická náročnost:	A - Mimořádně úsporná

POPIS NEMOVITOSTI: Staňte se součástí výjimečného projektu!

Smíchov se mění - a vy můžete být u toho. Třetí a zároveň poslední etapa výjimečného projektu uzavírá vznik nové čtvrti, kde se industriální styl snoubí s moderní architekturou. Na místě vyroste živý prostor plný obchodů, služeb a kulinářských zážitků v rámci rozsáhlého food courtu. Nový Dvorecký most propojí Smíchov s Podolím a rekonstrukce Smíchovského nádraží dodá celé lokalitě ještě větší hodnotu.

Prémiové byty ve vyšších patrech nabídnou neopakovatelné výhledy na Vltavu, Vyšehrad a Pankrác. Poslední šance stát se součástí místa, které definuje budoucnost této části Prahy.

Chytré 2+kk s lodžii na západ

Byt č. 6034 o dispozici 2+kk a podlahové ploše 58,60 m² se nachází v 3. nadzemním podlaží a je orientovaný na západ,

což oceníte zejména při letním podvečerním posezení na lodžii.

- Světlý a efektivně řešený prostor
- Západní orientace ideální pro poevečerní relax na lodžii
- Oddělené WC a koupelna pro větší komfort
- Energetická třída A - mimořádně úsporná

O pohodlí se starají moderní technologie - rekuperace, stropní chlazení, exteriérové žaluzie či izolační trojskla. Vše je řízeno chytrým systémem Loxone, který zajišťuje příjemné a úsporné bydlení v každém ročním období.

Byty v LIHOVARU jsou navrženy pro maximální komfort a praktičnost. Každý byt má vlastní terasu nebo lodžii. Promyšlené dispozice přináší dostatek světla a vzdušnost, přičemž ideální domov tu najde jak náročný singl, tak rodina s dětmi.

Předpokládaný termín kolaudace ve 3Q/2027.

Fotografie interiéru jsou pouze referenční.

Pro prohlídku nemovitosti kontaktujte makléře společnosti.

Nabídka dalších bytů na stránkách developerského projektu.