

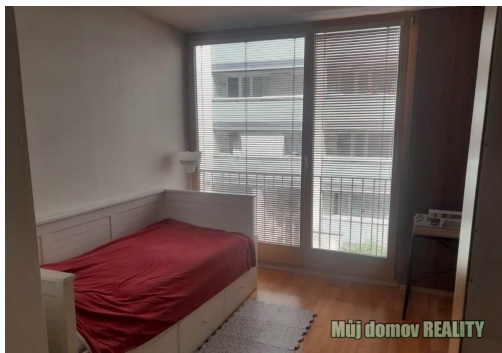


Pronájem - Byty

číslo zakázky: 2511

Pronájem elegantního bytu 2+kk, 48m², v žádané lokalitě u parku Parukářka, Praha - Žižkov.

Jeseniova, 13000, Praha 3, Praha



20 000 Kč
za měsíc



Vyřizuje

Lidiya Savynets

Tel.: +420 775604602

GSM: +420 775604602

E-mail:

[muj.domov.reality@sezna
m.cz](mailto:muj.domov.reality@sezna.m.cz)

Dispozice bytu:	2+kk	Podlaží v domě:	2
Počet podlaží v domě:	5	Celková podlahová plocha:	48 m ²
Druh objektu:	dřevěná	Stav objektu:	dobrý
Vlastnictví:	osobní	Umístění objektu:	centrum obce
Topení:	Ústřední - dálkové		

POPIS NEMOVITOSTI: Pronájem elegantního bytu 2+kk, 48m², v žádané lokalitě u parku Parukářka, Praha - Žižkov, ul Jeseniova .

Hledáte moderní a kompletně zařízené bydlení v širším centru Prahy, které kombinuje skvělou dostupnost s přírodou na dosah ruky? Nabízíme k pronájmu krásný, světlý byt o dispozici 2+kk a užitné ploše 48,8 metrů čtverečních. Byt se nachází v prvním patře udržovaného bytového domu v ulici Jeseniova na Žižkově, přímo na okraji oblíbeného parku Parukářka.

Tento domov je ideální volbou pro maximálně dvě osoby, které hledají klidné a komfortní zázemí. Pronajímatel preferuje zájemce bez domácích mazlíčků a nekuřáky. Byt je připraven k nastěhování od 1. září 2026.

Dispozice a špičkové vybavení bytu

Byt je kompletně zařízený vkusným nábytkem i veškerými potřebnými spotřebiči, takže se můžete okamžitě

nastěhovat bez dalších investic. Srdcem bytu je útulný pokoj s plně vybavenou kuchyňskou linkou, kde je k dispozici chladnička, myčka nádobí, mikrovlnná trouba a sklokeramická varná deska.

Interiér působí velmi příjemným dojmem díky kvalitním dřevěným parketám a moderním eurooknům. Bezpečí nájemníků zajišťují masivní bezpečnostní dveře. Vytápění a ohřev teplé vody jsou řešeny samostatným vlastním plynovým kotlem přímo v bytě, což umožňuje snadnou regulaci nákladů. V koupelně je umístěna také pračka.

Jedinečná lokalita a perfektní občanská vybavenost

Žižkovská ulice Jeseniova nabízí naprosto unikátní polohu. Pouhých 50 metrů od domu se nachází vstup do rozsáhlého parku Parukářka, který je vyhlášeným místem pro sport, relaxaci, procházky a nabízí jeden z nejkrásnějších výhledů na Prahu. Zároveň se jedná o lokalitu s plně rozvinutou infrastrukturou v bezprostředním okolí.

Jen 100 metrů od budovy najdete nákupní centrum, supermarkety, obchody a širokou škálu služeb. V docházkové vzdálenosti se nachází vyhlášené žižkovské restaurace, útulné lokální kavárny, bary, lékárny i pošta.

Skvělá dopravní dostupnost do centra

Dopravní spojení do historického srdce Prahy je rychlé a pohodlné. Stanice metra linky A Flora a přilehlé obchodní centrum Atrium Flora jsou vzdálené přibližně 700 metrů (pár minut chůze nebo krátká jízda tramvají). Přímo na Václavské náměstí se navíc můžete vydat i příjemnou procházkou, která zabere zhruba 20 minut. Kousek od domu jsou také zastávky tramvají a autobusů jedoucích všemi směry.

Základní informace a finanční podmínky

Měsíční nájemné činí 25 000 Kč včetně poplatků za energie.

Vratná kauce (jistota) je stanovena ve výši 25 000 Kč.

Provize realitní kanceláře činí jeden měsíční nájem + DPH.

Byt je volný k nastěhování od 1. září 2026.

Prohlídky jsou možné po předchozí telefonické dohodě.

Pokud Vás tato jedinečná nabídka zaujala, neváhejte a zavolejte nám. Rádi Vám sdělíme bližší informace a osobně Vás provedeme tímto krásným bytem.

Můj domov REALITY s.r.o.

Makléř: Lidiya Savynets