



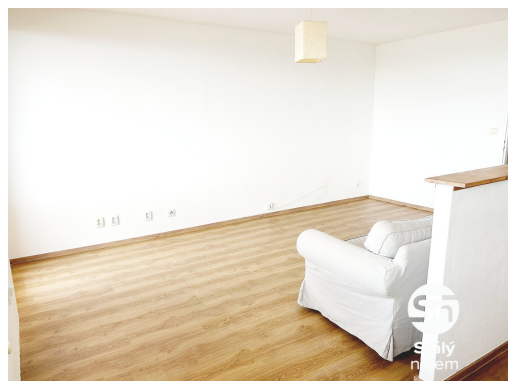
Stálý nájem

Pronájem - Byty

číslo zakázky: 03754

Podnájem, Byt 3+kk, 70 m², Praha 4 - Chodov, ul. Radimovická

Radimovická, 14900, Praha 11, Praha



22 990 Kč

za měsíc

+ poplatky 5.462 Kč
měsíčně / 4 os (další osoba
platí pouze poměrnou část)
+ elektřina a plyn se př



Vyřizuje

Aneta Vojčová

Tel.: +420 246 034 312

GSM: +420 246 034 312

E-mail:

inzerce@stalynajem.cz

Dispozice bytu:	3+kk	Podlaží v domě:	9
Počet podlaží v domě:	9	Celková podlahová plocha:	70 m ²
Druh objektu:	panelová	Stav objektu:	dobrý
Vlastnictví:	osobní	Umístění objektu:	klidná část obce
Doprava:	silnice; MHD	Elektřina:	Elektro - 230 V
Voda:	Vodovod	Telekomunikace:	Internet
Plyn:	Plynovod	Odpad:	Kanalizace
Energetická náročnost:	G - Mimořádně nehospodárná		

POPIS NEMOVITOSTI: Vzhledem ke zvýšené poptávce o námi nabízené nemovitosti prosíme všechny vážné zájemce, aby nás pro rychlé vyřízení kontaktovali pomocí odpovědního formuláře u inzerátu. Následně Vám zašleme email s odkazem na krátký osobní dotazník. Po jeho vyplnění se vám ozveme a domluvíme se na dalším postupu a termínu prohlídky.

Nabízíme vám k podnájmu prosvětlený a částečně zařízený byt o velikosti 3+kk a rozloze 69,7 m². Byt disponuje prostornou ložnicí s krásným výhledem a je umístěn v klidné části Prahy 4, Chodov - ulice Radimovická.

Dominantou tohoto bytu je kuchyně spojená s obývacím pokojem, ta je vybavena masivní dřevěnou kuchyňskou linkou, která obsahuje elektrickou troubu, plynový sporák s digestoří, mikrovlnnou troubu, myčku a lednici s mrazákem. Kromě toho v kuchyni najdete spoustu úložného prostoru, včetně vestavěné spižírny. V obývací části najdete pohovku, z pokoje se dostanete na balkon, kde si můžete vychutnat svůj čas na čerstvém vzduchu. Jedna z ložnic disponuje prostornou šatní skříní, zatímco druhá ložnice je nevybavená, čímž vám umožní vytvořit si prostor přesně podle svých představ. V chodbě bytu se nachází vestavěná šatní skřín a komora, kterou lze využít jako šatnu. Koupelna je vybavena vanou a umyvadlem, zatímco toaleta je umístěna odděleně pro vaše pohodlí.

Byt se nachází v blízkosti Milíčovského lesa, výborná lokalita pro aktivní rodinu či sportovce. Hned u domu je ZŠ Vitae, ZŠ Na Kateřinkách, MŠ Madolinka. 5 minut chůze je obchodní centrum Opavská, kde najdete Lidl, kavárnu, lékárnu a jiné. Kousek od domu je autobusová zastávka ve spojení na metro C - Opatov. Nedaleko od domu se nachází několik menších obchodů.

Uvádíme energetickou náročnost G - jelikož nemáme doloženo PENB.

Byt je volný k nastěhování od 1.8.2025

Bydlete se Stálým Nájmem.

Stalo se vám někdy, že pronajímatel neměl čas se Vám věnovat?

S námi se to nestane - jsme vám k dispozici každý všední den od 9 do 17 hodin.

Zajistíme převody energií, pojištění, vyúčtování a když se něco přihodí společně to vyřešíme.

I když jen potřebujete poradit nebo si ujasnit nějaký detail - jsme tu pro Vás.