

Byt 2+kk se zasklenou lodžii v atraktivní rezidenci jen pár minut od kolonády - Jateční, Karlovy Var

Jateční, Karlovy Vary



4 290 000 Kč
za nemovitost



Vyřizuje

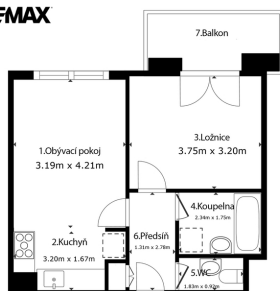
Mihály Szozánszki

GSM: +420776156050

E-mail:

mihaly.szozanski@re-max.cz

REMAX



Dispozice bytu: 2+kk

Počet podlaží v domě: 7

Druh objektu: cihlová

Vlastnictví: osobní

Sklep: 2 m²

Doprava: MHD

Telekomunikace: Telefon; Internet

Odpad: Kanalizace

Podlaží v domě: 5

Celková podlahová plocha: 48 m²

Stav objektu: velmi dobrý

Balkón: 5 m²

Umístění objektu: centrum obce

Voda: Vodovod

Plyn: Plynovod

Energetická náročnost: C - Úsporná

POPIS NEMOVITOSTI: Nabízíme k prodeji byt o dispozici 2+kk, který se nachází v rezidenčním domě z roku 2010 v jedné z nejžádanějších lokalit města. Díky své poloze v pěší dostupnosti lázeňské kolonády představuje ideální bydlení i výbornou investiční příležitost.

Byt je prakticky dispozičně řešen a nabízí světlý obývací pokoj s kuchyňským koutem, samostatnou ložnici se zasklenou lodžii, koupelnu s vanou a samostatné WC. Dispozice poskytuje dostatek komfortu pro jednotlivce, pár i menší rodinu.

Rezidenční dům nabízí svým obyvatelům vysoký standard bydlení. K dispozici je nonstop recepce, kamerový systém zajišťující bezpečnost a uzavřený vnitroblok s dětským hřištěm i příjemným posezením u řeky, kde si můžete odpočinout v klidném prostředí.

Velkou předností je také samotná lokalita. Jen pár kroků od domu se nachází supermarket Lidl, zastávky MHD, obchody, restaurace, kavárny i další služby potřebné pro každodenní život. Vše máte doslova na dosah ruky.

Byt se vyznačuje nízkými měsíčními náklady na bydlení a díky své atraktivní poloze je vhodný nejen k vlastnímu bydlení, ale také jako výhodná investice. Nabízí skvělý potenciál pro dlouhodobý i krátkodobý pronájem.

Pokud hledáte komfortní bydlení nebo investiční nemovitost v atraktivní lokalitě s výbornou občanskou vybaveností, neváhejte nás kontaktovat. Rádi Vám byt osobně představíme při prohlídce. Prodávající si vyhrazuje právo vybrat kupujícího na základě jím zvolených kritérií.