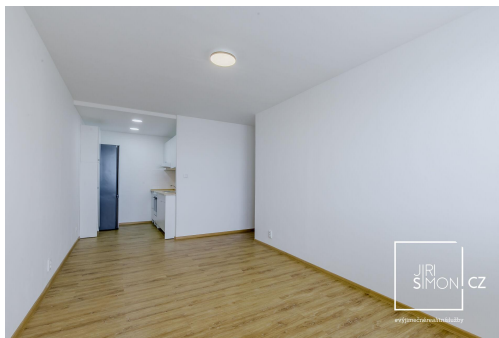


Pronájem bytu 2+kk, 46 m², Praha 5 - Hlubočepy

Pivcova, 15200, Praha 5, Praha



20 000 Kč

za měsíc

+ 4.690,- zálohy na služby
a energie



Vyřizuje

Jiří Šimon nájem

Tel.: +420 602 304 070

GSM: 737 447 189

E-mail:

najem@jirisimon.cz

Dispozice bytu: 2+kk

Počet podlaží v domě: 12

Druh objektu: panelová

Vlastnictví: družstevní

Umístění objektu: klidná část obce

Voda: Vodovod

Podlaží v domě: 9

Celková podlahová plocha: 46 m²

Stav objektu: po rekonstrukci

Sklep: 2 m²

Doprava: MHD; autobus

Energetická náročnost: G - Mimořádně
nehospodárná

POPIS NEMOVITOSTI: Exkluzivně nabízím k pronájmu byt s dispozicí 2+kk a výměrou 46 m² na adrese Pivcova 944/2.

Byt se nachází ve osmém patře (deváté nadzemní podlaží) kompletně revitalizovaného panelového domu. Byt prošel kompletní rekonstrukcí a obsahuje velký obývací pokoj s kuchyňským koutem, ložnici, koupelnu s wc. K bytu patří sklep 2 m². Nájemné je 20.000,- Kč / měsíčně + zálohy na 4.690,- zálohy na energie a služby (z toho je: 1.500,- elektřina v bytě, 407,-/měs. studenou vodu, 1483,-/měs. na teplou vodu, 958,-/měs. na vytápění, 105,-/měs. na odvoz odpadu, 91,-/měs. na elektřinu společných prostor, 88,-/měs. na úklid domu, 44,-/měs. na výtah, 14,- společná televizní anténa). Byt je ve špičkovém stavu po kompletní rekonstrukci. Je vybaven kompletním vybavením koupelny, a kuchyňské linky vč. sporáku s troubou a lednicí. Při nastěhování se platí 24.690,- nájemné na první měsíc + 24.690,- kauce + 24.690,- provize.