

Velmi pěkný, prostorný stavební pozemek 1061 m², Sedlčany, Roudné, okres Příbram

Sedlčany

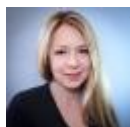
Neuvedeno

za nemovitost

cena u makléře

Celková plocha:	1 061 m ²	Druh pozemku:	pro bydlení
Inženýrské sítě:	vodovod; elektřina	Umístění objektu:	klidná část obce
Doprava:	silnice; autobus		

POPIS NEMOVITOSTI: Velmi pěkný, prostorný stavební pozemek o rozloze 1061 m² určený pro stavbu RD, situovaný ve vyhledávané lokalitě v těsné blízkosti Sedlčan, Roudné, okres Příbram. Jedná se o projekt o 8 stavebních pozemcích. Pozemek je rovinatého charakteru až lehce svažité s orientací na východ až jihovýchod. Dle územního plánu je určen pro stavbu RD o 2 nadzemních podlaží + obytné podkroví. Aktuálně je budována příjezdová cesta s veřejným osvětlením, která bude ve vlastnictví města Sedlčany. U každého pozemku je vytypováno hydrogeologem místo pro vybudování studny - vrt, tento pozemek má již i stavební povolení na vrt 60 m. Dále je zde na hranici pozemku postavena rozvodna pro přípojku el.. Město plánuje do budoucna napojení na vodovodní a kanalizační systém, odpady budou zatím řešeny vlastní ČOV nebo septikem. Jedná se hezké místo v zástavbě nových RD, v místě mnoho sportovních možností, v létě koupaní a rybaření na Slapech, Orlíku, v zimě možnost využití skiareálu Moninec. Velkou výhodou je veškerá občanská vybavenost v nedalekých Sedlčanech cca 1,5 km, okraj Prahy v dojezdové vzdálenosti cca 65 km. Další výhodou je v ceně pozemku platné rozhodnutí na výstavbu vrtané studny. Cena v RK. Vřele doporučuji prohlídku!!



Vyřizuje

Iva Linhová**Tel.:** 800 400 109**GSM:** 775111444**E-mail:** iva.linhova@cmr.cz