

## Pěkný, prostorný stavební pozemek 1096 m<sup>2</sup>, P-východ Senohraby

Senohraby

**Neuvedeno**  
za nemovitost

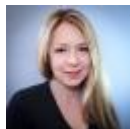
cena u makléře

<b>Celková plocha:</b>	1 096 m <sup>2</sup>	<b>Druh pozemku:</b>	pro bydlení
<b>Inženýrské sítě:</b>	vodovod; kanalizace; plyn; elektřina	<b>Umístění objektu:</b>	klidná část obce
<b>Doprava:</b>	vlak; dálnice; silnice; MHD; autobus		

**POPIS NEMOVITOSTI:** Velmi pěkný, stavební pozemek určený pro stavbu RD o rozloze 1096 m<sup>2</sup> situovaný v klidné části lukrativní, vyhledávané lokality P-východ, Senohraby.

Pozemek je oplocený, rovinatého charakteru, celoročně přístupný z obecní komunikace. Pozemek je kompletně zasiťovaný, voda z městského řádu, spádová kanalizace, el. a plyn.

Jedná se o velmi příjemné místo v zástavbě rodinných domů, v klidné ulici. Velkou výhodou je výborné dopravní spojení do Prahy v blízkosti sjezdu na dálnici, vlakem cca 45 min na Hlavní nádraží. V místě základní občanská vybavenost, škola, školka, restaurace, v těsné blízkosti hotel Sen s vyhlášeným wellness centrem se saunovým světem, venkovním termálním bazénem a s vyhledávanou restaurací. V okolí velmi pěkná příroda, údolí potoka Mnichovka, zámek Konopiště s Golf resortem a Ondřejovská hvězdárna. Info o ceně na vyžádání v RK. Vřele doporučuji prohlídku!



Vyřizuje

**Iva Linhová**

**Tel.:** 800 400 109

**GSM:** 775111444

**E-mail:** [iva.linhova@cmr.cz](mailto:iva.linhova@cmr.cz)