

## Prodej rodinné domy, 306 m<sup>2</sup> - Sulejovice

Ke Mlýnu, 41111, Sulejovice

**19 999 999 Kč**  
za nemovitost

<b>Poloha objektu:</b>	samostatný	<b>Druh objektu:</b>	smíšená
<b>Stav objektu:</b>	dobrý	<b>Počet podlaží v objektu:</b>	2
<b>Typ domu:</b>	patrový	<b>Zastavěná plocha:</b>	306 m <sup>2</sup>
<b>Užitná plocha:</b>	306 m <sup>2</sup>	<b>Plocha parcely:</b>	4411 m <sup>2</sup>
<b>Ostatní:</b>	Garáž; Parkoviště	<b>Umístění objektu:</b>	klidná část obce
<b>Doprava:</b>	vlak; autobus	<b>Elektrina:</b>	Elektro - 230 V; Elektro - 400 V
<b>Odpad:</b>	ČOV pro celý objekt	<b>Energetická náročnost:</b>	G - Mimořádně nevhodná

**POPIS NEMOVITOSTI:** Naše společnost Vám zprostředkuje prodej rodinného domu se zemědělskou usedlostí, který se nachází v klidné obci Sulejovice, okres Litoměřice.

Nemovitost je situována na okraji obce, tudíž nabízí soukromí.

V přízemí domu se nachází dílna(původně byla garáž), bytová jednotka o dispozici 3+1, vstup do sklepa.

V druhém podlaží se nachází bytová jednotka o dispozici 4+1 s terasou.

Rodinný dům zůstane částečně zařízený.

Vytápění domu je řešeno centrální kotel na uhlí, zařízení elektrické.

Krytiny jsou plovoucí podlaha + dlažba.

Na pozemku o celkové rozloze 4411m<sup>2</sup> je postavený rodinný dům, bývalý mlýn, stodola, dílna.

Bývalý mlýn je určený k rekonstrukci, dále se zde nachází byt o dispozici 1+kk.

Ve stodole dříve bývala hospodářská zvířata.

Dílna nyní slouží jako autoservis, dále je zde kancelář, 2x technická místnost a menší dílnička.

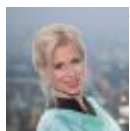
Stodola je smíšená, dílna je cihlová, mlýn-opuka.

Nemovitost má dvě vlastní studny s tím, že nyní funguje jedna, odpad řešen ČOV.

Tato nemovitost má podnikatelský potenciál.

Nemovitost je orientována na východní a západní světovou stranu.

Volné po domluvě. Ev. číslo: 26809.



Vyřizuje

**Marcela Vobrátilová**

**Tel.:** 602 623 125

**GSM:** +420 739 089 240

**E-mail:** [vobratilova@realitynorth.cz](mailto:vobratilova@realitynorth.cz)