

Prodej novostavby nadčasového rodinného domu na Aleji Jana Pavla II ve Wiechowicích

Opava

4 700 000 Kč

za nemovitost

vč. provize a právního
servisu

| | | | |
|-------------------------------|-------------------------------|---------------------------------|----------------------------------|
| Poloha objektu: | samostatný | Druh objektu: | cihlová |
| Stav objektu: | novostavba | Počet podlaží v objektu: | 1 |
| Typ domu: | přízemní | Zastavěná plocha: | 180 m ² |
| Užitná plocha: | 180 m ² | Plocha parcely: | 1 m ² |
| Plocha sklepu: | 20 m ² | Elektrina: | Elektro - 230 V; Elektro - 380 V |
| Voda: | Místní zdroj vody; Vodovod | Odpad: | Kanalizace |
| Energetická náročnost: | G - Mimořádně nehospodárná | | |

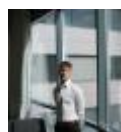
POPIS NEMOVITOSTI: Wiechowice Polsko

Nabízíme k prodeji jedinečný rodinný dům nacházející se v malebné obci Wiechowice.

Tato novostavba je řešena s důrazem na moderní bydlení s využitím kvalitních stavebních materiálů - v případě tohoto domu jde o cihlu a ytong. Vytápění celého domu je řešeno prostřednictvím podlahového topení, což přidává na celkovém komfortu bydlení. Nemovitost je nepřehlédnutelná svojí strukturou a rozvržením, přičemž část suterénu je věnována technickým potřebám a skladovacím prostorám.

Z pohledu cenové politiky je stanovena celková cena 4 700 000 Kč a dům je možné financovat pomocí hypotečního úvěru.

Nabídka představuje skvělou příležitost pro ty, kdo hledají pohodlí, prostor a moderní bydlení ve spojení s přírodou a klidem venkovské oblasti.



Vyřizuje

Jan Binar

Tel.: 777 799 729

GSM: +420 728 210 531

E-mail: jan.binar@century21.cz