

Prodej, rodinný dům, Hora Svatého Šebestiána

43182, Hora Svatého Šebestiána

6 690 000 Kč

za nemovitost

Kompletní s provizí a veškerým právním servisem., včetně DPH, včetně poplatků, včetně provize, včetně

Poloha objektu:	samostatný	Druh objektu:	cihlová
Stav objektu:	po rekonstrukci	Počet podlaží v objektu:	2
Typ domu:	patrový	Zastavěná plocha:	188 m ²
Užitná plocha:	295 m ²	Plocha parcely:	1331 m ²
Plocha zahrady:	1143 m ²	Ostatní:	Garáž
Umístění objektu:	okraj obce	Doprava:	silnice; autobus
Elektřina:	Elektro - 230 V	Voda:	Vodovod
Topení:	Lokální - tuhá paliva; Ústřední - tuhá paliva	Odpad:	Kanalizace
Energetická náročnost:	E - Nehospodárná		

POPIS NEMOVITOSTI: Nabízím k prodeji samostatně stojící rodinný dům v obci Hora Svatého Šebestiána, který zaujme především velkorysou užitnou plochou, praktickým dispozičním řešením, vlastní zahradou, dvougaráží a možností parkování přímo na pozemku.

Dům je zděný, částečně podsklepený, s jedním nadzemním podlažím a obytným podkrovím. Je řešen jako prostorný rodinný dům o dispozici 6+1, díky čemuž nabízí dostatek místa pro komfortní rodinné bydlení, vícegenerační využití nebo kombinaci bydlení a pracovního zázemí.

V přízemí se nachází vstupní část, chodba, dva pokoje, kuchyně, koupelna, schodiště do sklepa a podkroví, dále garáž, kotelna a uhelna. Kuchyně je vybavena kuchyňskou linkou včetně elektrických spotřebičů, sklokeramické varné desky a digestoře. Koupelna v přízemí disponuje vanou, sprchovým koutem, umyvadlem a WC.

Obytné podkroví nabízí další čtyři pokoje, chodbu a druhou koupelnu s vanou, umyvadlem a WC. Díky dvěma koupelnám je dům velmi praktický pro každodenní rodinný provoz.

Celková užitná plocha rodinného domu včetně garáže, kotelny a uhelny činí 295,25 m². Samotná užitná plocha obytné části bez garáže, kotelny a uhelny je 240,78 m².

Vytápění domu je řešeno ústředním topením s kotlem na tuhá paliva s automatickým podáváním uhlí. Ohřev teplé vody zajišťuje elektrický bojler. Dům je napojen na vodu, kanalizaci a elektřinu. Okna a dveře jsou plastová, střecha je sedlová a obálka budovy je částečně zateplena. Rekonstrukce domu probíhala v období 2008-2012.

Velkou výhodou je vlastní zahrada, vjezd na pozemek, možnost parkování u domu i ve vlastní garáži. K dispozici je také pasport garáže a nástavby nad garáží.

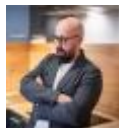
Obec Hora Svatého Šebestiána se nachází v okrese Chomutov v Ústeckém kraji, přímo v Krušných horách, přibližně 13 km severozápadně od Chomutova. Obcí prochází silnice I/7 vedoucí z Chomutova směrem k hraničnímu přechodu u Reitzenhainu, který je vzdálený zhruba 6 km. Lokalita tak nabízí klidnější horské prostředí, ale zároveň dobrou dostupnost do Chomutova i směrem do Německa.

Obec nabízí základní občanskou vybavenost — poštu, zdravotní středisko, mateřskou školu, prodejnu, hotel, sportoviště a autobusové spojení.

Průkaz energetické náročnosti budovy je ve třídě E, hodnota 136 kWh/m²/rok.

Tento dům je vhodný pro zájemce, který hledá prostorné rodinné bydlení se zahradou, technickým zázemím, garáží a dostatkem prostoru v klidnější lokalitě s dostupnou základní občanskou vybaveností.

Rád sdělím další informace a domluvím osobní prohlídku.



Vyřizuje

Zdeněk Fibrich

Tel.: 608 830 876

GSM: +420 777 808 886

E-mail: zdenek@fibio.cz