

## Pozemek k výstavbě domu, 1.244 m<sup>2</sup>, Březno u Chomutova

43145, Březno

**2 620 000 Kč**  
za nemovitost

Kompletní s provizí a veškerým právním servisem., včetně DPH, včetně poplatků, včetně provize, včetně

<b>Celková plocha:</b>	1 244 m <sup>2</sup>	<b>Druh pozemku:</b>	pro bydlení
<b>Charakter okolní zástavby:</b>	venkovská	<b>Doprava:</b>	silnice; autobus

**POPIS NEMOVITOSTI:** Hned na úvod si dovoluji upozornit na jednu zásadní informaci: v místě jsou již vybudovány inženýrské sítě, konkrétně voda, kanalizace a elektřina. Zároveň se v této části obce počítá s komorní rezidenční výstavbou celkem čtyř rodinných domů, včetně domu plánovaného na nabízeném pozemku. V navazující fázi je zde plánováno také vybudování příjezdové komunikace a chodníku pro pěší.

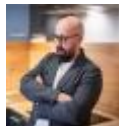
Nabízím k prodeji pozemek o výměře 1 244 m<sup>2</sup> v obci Březno u Chomutova, která se nachází pouhých 7 km jižně od Chomutova. Jedná se o zajímavou příležitost pro toho, kdo hledá místo pro vlastní bydlení v postupně se rozvíjející části obce s dobrou dostupností do města a kompletním zázemím.

Dle vyjádření obce a platné územně plánovací dokumentace je pozemek parc. č. 249/15 v katastrálním území Březno u Chomutova zařazen do plochy SM - smíšené obytné městské. Na listu vlastnictví je pozemek aktuálně veden jako trvalý travní porost.

Obec Březno nabízí příjemné zázemí pro každodenní život. Nachází se zde základní i mateřská škola, zdravotní středisko, pošta, policie, mateřské centrum, obchod i restaurace. Díky postupným investicím obec průběžně rozvíjí svou infrastrukturu i veřejný prostor. K dispozici je také dětské hřiště, cyklostezka, Dračí stezka s Drakem Severusem, tenisový kurt, vodní nádrž a velký park s in-line dráhou.

Tento pozemek může být skvělou volbou pro toho, kdo hledá místo pro výstavbu vlastního bydlení v dobře dostupné lokalitě s kompletní občanskou vybaveností a potenciálem dalšího rozvoje.

Upozornění: Zakreslení pozemku na fotografiích a ve videu je pouze orientační a slouží k hrubému naznačení umístění parcely. Nejedná se o přesné geometrické vymezení.



Vyřizuje

**Zdeněk Fibrich**

**Tel.:** 608 830 876

**GSM:** +420 777 808 886

**E-mail:** [zdenek@fibio.cz](mailto:zdenek@fibio.cz)