

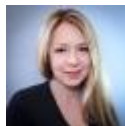
## Světlý byt 2+kk/L 51,4 m<sup>2</sup>, komora, garážové stání, P-5, Hlubočepy

**23 000 Kč**  
za měsíc

Ondrákové, Praha 5, Praha

<b>Dispozice bytu:</b>	2+kk	<b>Podlaží v domě:</b>	4
<b>Počet podlaží v domě:</b>	6	<b>Celková podlahová plocha:</b>	51 m <sup>2</sup>
<b>Druh objektu:</b>	cihlová	<b>Stav objektu:</b>	novostavba
<b>Vlastnictví:</b>	osobní	<b>Lodžie:</b>	3 m <sup>2</sup>
<b>Sklep:</b>	6 m <sup>2</sup>	<b>Umístění objektu:</b>	klidná část obce
<b>Doprava:</b>	dálnice; silnice; MHD; autobus	<b>Elektřina:</b>	Elektro - 230 V
<b>Voda:</b>	Vodovod	<b>Telekomunikace:</b>	Telefon; Internet
<b>Odpad:</b>	Kanalizace	<b>Energetická náročnost:</b>	G - Mimořádně nehospodárná

**POPIS NEMOVITOSTI:** Velmi pěkný, útulný byt 2+kk/L 51,40 m<sup>2</sup> ve 4. podlaží cihlového domu situovaného v klidné části vyhledávané lokality, P-5 Hlubočepy. Byt se skládá z obývacího pokoje s kuchyňským koutem, samostatné neprůchozí ložnice, prostorné koupelny s vanou společně s WC, vstupní chodby a komory. Kuchyňská linka je vybavena lednicí, myčkou, sporák indukce, el. trouba. Byt je pronajímá nevybavený vyjma vestavěné skříně v ložnici. Z bytu je pěkný výhled do parku, orientace oken na SV. Velkou výhodou této lokality je kombinace přírody, klidného bydlení a zároveň velmi dobré dostupnosti do centra Prahy. V bezprostředním okolí se nachází veškerá občanská vybavenost - obchody, restaurace, školy, školky, lékaři i sportovní vyžití. Výborné dopravní spojení zajišťují tramvajové i autobusové linky s rychlou návazností na metro Smíchovské nádraží. V blízkosti Prokopské údolí, Dívčí hrady a další zelené plochy ideální pro procházky, běh, cyklistiku nebo venčení psů. Byt je vhodný ideálně pro pár. K bytu patří prostorné parkovací stání v garáži, hned za ním je taktéž prostorný sklep. Byt je volný od 01/09/2026. Vřele doporučuji prohlídku!!



Vyřizuje

**Iva Linhová**

**Tel.:** 800 400 109

**GSM:** 775111444

**E-mail:** [iva.linhova@cmr.cz](mailto:iva.linhova@cmr.cz)