

## Pronájem moderního bytu 1+kk s balkonem a sklepem, Praha 7 Holešovice

**18 700 Kč**  
za měsíc

V závětrí, 17000, Praha 7, Praha

<b>Dispozice bytu:</b>	1+kk	<b>Podlaží v domě:</b>	3
<b>Počet podlaží v domě:</b>	1	<b>Celková podlahová plocha:</b>	34 m <sup>2</sup>
<b>Druh objektu:</b>	cihlová	<b>Stav objektu:</b>	novostavba
<b>Vlastnictví:</b>	osobní	<b>Umístění objektu:</b>	klidná část obce
<b>Doprava:</b>	vlak; dálnice; silnice; MHD; autobus	<b>Topení:</b>	Ústřední - dálkové
<b>Energetická náročnost:</b>	B - Velmi úsporná		

**POPIS NEMOVITOSTI:** Od 1. 8. 2026 nabízím k dlouhodobému pronájmu světlý a plně vybavený byt o dispozici 1+kk a výměře 34 m and sup2;, situovaný v atraktivní lokalitě Praha 7 Holešovice, ulice V Závětrí.

Byt je orientován na jih, díky čemuž je po celý den příjemně prosvětlený. Součástí bytu je balkon, který poskytuje příjemné místo k odpočinku, a také sklepní kóje nabízející dostatek úložného prostoru.

Byt se pronajímá kompletně vybavený. K dispozici je kuchyňská linka se spotřebiči včetně lednice s mrazákem, trouby a mikrovlnné trouby, dále pračka, postel s matrací, jídelní stůl se židlemi, TV, skříň ve vstupní chodbě s dostatkem úložných prostor a další vybavení pro komfortní bydlení.

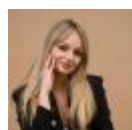
Velkou předností je výborná dopravní dostupnost. Stanice metra se nachází přibližně 2 minuty chůze od domu, v okolí je rovněž kompletní občanská vybavenost obchody, restaurace, kavárny, služby i možnosti sportovního a kulturního vyžití.

Měsíční nájemné: 23 000 Kč včetně všech poplatků (elektřina, voda, internet a poplatky SVJ).

Vratná kauce: 25 000 Kč + provize

Byt je ideální pro jednotlivce nebo pár hledající komfortní bydlení v jedné z nejžádanějších částí Prahy.

V případě zájmu o více informací nebo sjednání prohlídky mě neváhejte kontaktovat prostřednictvím zprávy a uveďte stručné představení k Vám.



Vyřizuje

**Mgr. Kristýna Eichler**

**Tel.:** +420 736477853

**GSM:** +420 736477853

**E-mail:** [kristyna.eichler@qara.cz](mailto:kristyna.eichler@qara.cz)