

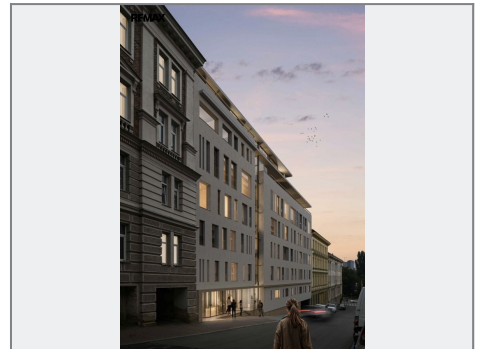
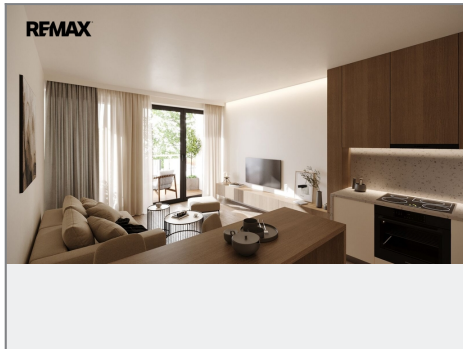
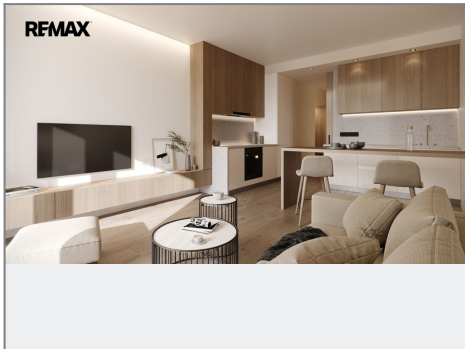
REMAX avia .s.p.a. 4.NP

BYT

CELKOVÁ PLOCHA	2 442 m ²
CELKOVÁ PLOCHA	1 000 m ²
CELKOVÁ PLOCHA	1 442 m ²
CELKOVÁ PLOCHA	1 442 m ²
CELKOVÁ PLOCHA	1 442 m ²
CELKOVÁ PLOCHA	1 442 m ²
CELKOVÁ PLOCHA	1 442 m ²
CELKOVÁ PLOCHA	1 442 m ²



Technická zpráva...
 DOWNTOWN INVEST



REMAX avia



1. MÍSTNOST
 2. MÍSTNOST
 3. MÍSTNOST
 4. MÍSTNOST
 5. MÍSTNOST
 6. MÍSTNOST
 7. MÍSTNOST
 8. MÍSTNOST
 9. MÍSTNOST
 10. MÍSTNOST

REMAX avia
 DOWNTOWN INVEST

REMAX avia

Průběžná stavba, s výhledem na další architektonický návrh a výhledově rozšíření - je to investiční příležitost v centru města Zlína.

Uzávěrka a moderní 7-podlažní bytový dům s prostornými balkány a výhledem na zelenou krajinu. Dům má moderní, ale zároveň tradiční vzhled. Typické jsou dřevěné obložení, dřevěná podlahová krytina, dřevěná okna a dveře. Dům nabízí prostorné byty. Samostatný je dvoutřížňový byt pro potřeby příjmy a výhled.

LOKALITA
 Realizace stavby bude realizována na ulici Anselma Štorka v části v Černém Polesí - jedná o velmi cenově výhodnou lokalitu v blízkosti centra a parkových ploch na ulici 1. května v blízkosti ulice L. Čermáka. Stavba je v blízkosti zastávky autobusů a v blízkosti zelené krajiny. Dům je v blízkosti zastávky autobusů a v blízkosti zelené krajiny. Dům je v blízkosti zastávky autobusů a v blízkosti zelené krajiny.

REMAX avia
 DOWNTOWN INVEST

REMAX avia

Průběžná stavba, s výhledem na další architektonický návrh a výhledově rozšíření - je to investiční příležitost v centru města Zlína.

Uzávěrka a moderní 7-podlažní bytový dům s prostornými balkány a výhledem na zelenou krajinu. Dům má moderní, ale zároveň tradiční vzhled. Typické jsou dřevěné obložení, dřevěná podlahová krytina, dřevěná okna a dveře. Dům nabízí prostorné byty. Samostatný je dvoutřížňový byt pro potřeby příjmy a výhled.

LOKALITA
 Realizace stavby bude realizována na ulici Anselma Štorka v části v Černém Polesí - jedná o velmi cenově výhodnou lokalitu v blízkosti centra a parkových ploch na ulici 1. května v blízkosti ulice L. Čermáka. Stavba je v blízkosti zastávky autobusů a v blízkosti zelené krajiny. Dům je v blízkosti zastávky autobusů a v blízkosti zelené krajiny.

REMAX avia
 DOWNTOWN INVEST