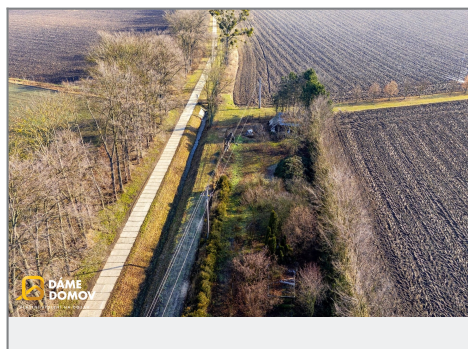
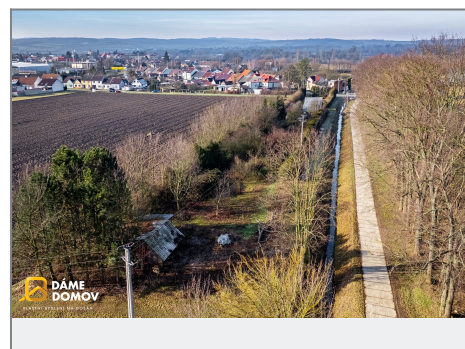
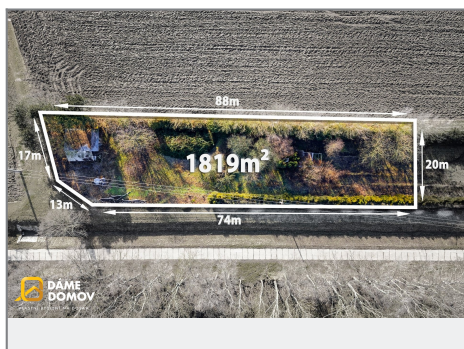
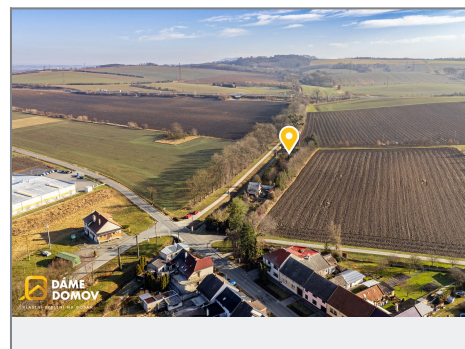
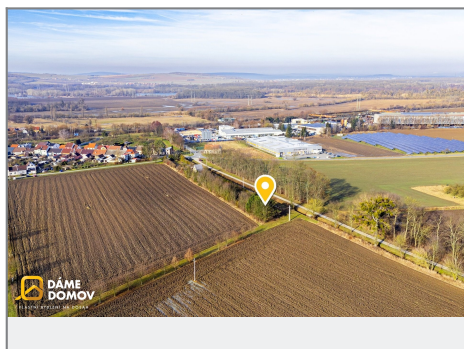
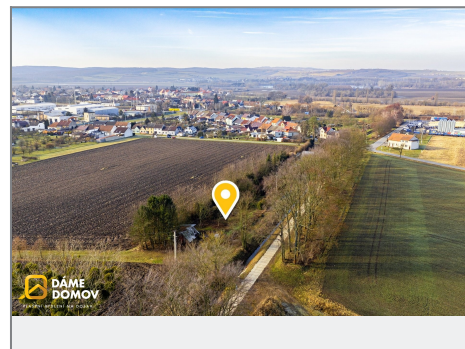
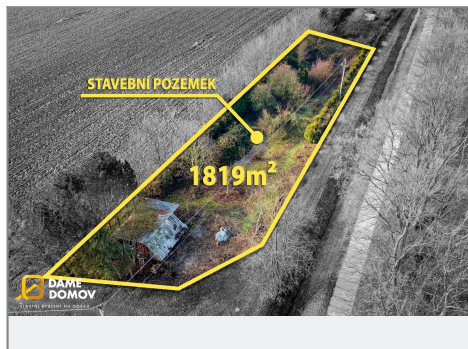


Prodej - Pozemky

číslo zakázky: 14395



Kód dle podrobnějšího členění území	BI – PLOCHY BYDLENÍ INDIVIDUÁLNÍHO
Hlavní využití	Plochy pro bydlení v rodinných domech.
Připustné využití	Pozemky související dopravní a technické infrastruktury a pozemky veřejných prostranství, pozemky souvisejícího občanského vybavení.
Podmínky prostorového uspořádání včetně základních podmínek ochrany krajiny	- realizace lokalit 28 a 76 je podmíněna realizací protipovodňového valu - realizace lokalit 9 a 86 je podmíněna přeložkou katodové ochrany

