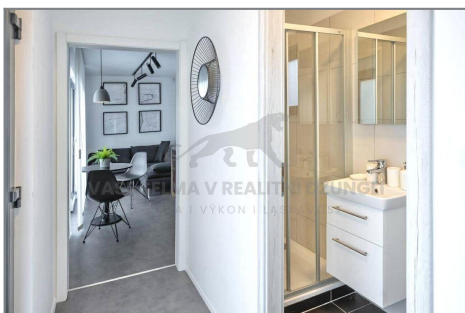
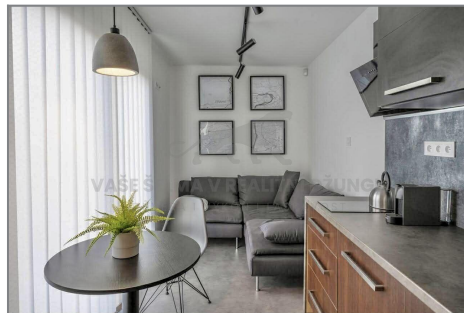
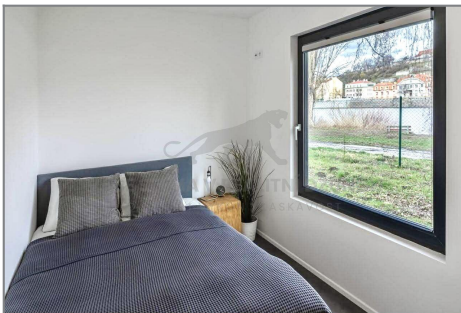




Vaše selma v realitní džungli

## Prodej - Malé objekty a garáže

číslo zakázky: N00131



### TECHNICKÉ SPECIFIKACE

DÉLKA: 12 192 mm

ŠÍŘKA: 2 438 mm

VÝŠKA: 3 196 mm

UŽITNÁ PLOCHA: 26 m<sup>2</sup>    ENERGETICKÁ NÁROČNOST: A++    SPOTŘEBA ENERGIE: 5 kWh

### POUŽITÉ TECHNOLOGIE

#### KONSTRUKCE STŘECHY

- GacoRoof silikonový nátěr (hydroizolace)
- Hydroizolační fólie z PVC-P
- Konstrukce z dřevu, OSB cokoliv
- Izolace minerální vata

#### KONSTRUKCE STĚN

- Konstrukce stěn - sádkoakrylová deska
- Minerální vata
- Stříkaná pěna H200 a uzavřenou buněnou strukturou

#### KONSTRUKCE PODLAHY

- PVC
- Fermacell desky
- Podlahový topný systém heatflow
- Teplé izolace extrudovaný polystyren

**NANO 3000S**

Milimetr, který zabraňuje unikání zateplení termokačkovým nátěrem o síle 1 mm. Nástřik termokačkování NANO 3000S zabraňuje unikání tepla a zabraňuje zbytečnému spotřebování energie v požadovaném prostředí.

**HEATFLOW**

Zcela nová úroveň vytápění. Celoplošná technologie Heatflow, která udržuje teplo a ideální teplotu podlahy, stěn i vnitřních povrchů v interiéru. Vzdouch je odlehčen, obnověn a tím je vytvořeno zdravé a příjemné vnitřní klima.

**GacoRoof**

Dlouhodobě řešení hydroizolace nových a starých střech a teras. Kompletní systém produktů GacoRoof na bázi 100% silikonu, který zaručuje jedinou v důchodu a rychlou aplikaci.

Dům navíc disponuje zabezpečovacím systémem JABLOTRON a pohybovými čidly i detektory kouře.