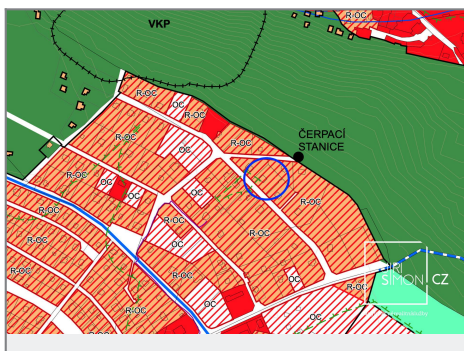
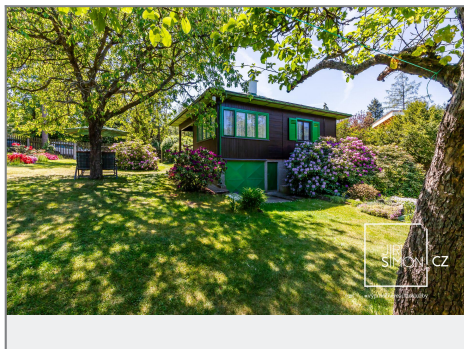
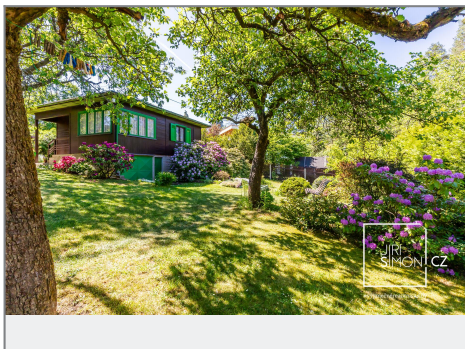


Prodej - Pozemky

číslo zakázky: N00539



7) Plochy stávající individuální pobytové rekreace s možností rekondalace (změny užívání staveb) na rodinné bydlení (R-OC)

A) přípustné využití:

- stavby pro individuální rekreaci,
- změna užívání staveb (rekondalace) na trvalé bydlení,
- rekreace,
- technická vybavenost sloužící pro zajištění příspěšného a podnikového využití ploch.

B) podmíněné využití:

- doplňkové stavby ke stávajícím hlavním,
- hráze a sportovní zařízení na plochách pozemků pro individuální rekreaci nebo bydlení,
- objekty pro občianskou vybavenost a nevybavené služby lokálního významu,
- stavby pro bydlení (individuální rodinné domy),
- při umístění nových staveb posoudit oprávněnost kácení zeleně,
- z hlediska ochrany krajinného rázu je potřebné souhlasit stanovisko orgánu ochrany přírody (k umístění staveb, i k jiným činnostem, které by mohly snížit nebo změnit krajinářský ráz - platí pro lokální ZÚC).

C) nepřipustné využití:

- výroba plynů a zemňášků,
- výrobní služby,
- občianská vybavenost a služby nadmístního významu,
- řadové rodinné domy,
- bytové domy.

Požadavky na prostornost a uplatnění:

- procento zastavěné plochy staveb u nových staveb se stanovuje na 20 % (u stávajících pozemků přímo sousedících s plochami ZS.6 a ZS.7 je přípustné počítat procento zastavěné plochy v součtu vlnitě pozemku náležícího do využití "R-OC" a pozemku zřizujícího do využití "TOSZ", přípustně "TZ").
- objekty budou situovány co nejdále od hranice lesa / plati pro ZÚ - 6 /
- výška zástavby se stanovuje max. dvě nadzemní podlaží / přízemí a podkrovní nebo pato /

Územní plán sídelního útvaru Hradištko - úprné znění po změně č.6

- je třeba navazovat na původní zástavbu, výškové a měřítkem stavby přizpůsobit okolní zástavbě
- nezbytné je připojení na inženýrské sítě
- velikost nových pozemků na výstavbu rodinného domu, které vzniknou dělením nebo zcelováním bude min. 1 000 m² pro rodinný dům o jedné bytové jednotce (přízemí i výměra pozemku se stávajícím rodinným domem nebo rekreačním objektem nesní při dělení klesnout pod 1 000 m²).
- velikost nových pozemků na výstavbu rodinného domu vzniklých dělením nebo zcelováním bude min. 1 200 m² pro rodinný dům o dvou bytých jednotkách (přízemí i výměra pozemku se stávajícím rodinným domem nebo rekreačním objektem nesní při dělení klesnout pod 1 000 m²).
- velikost nových pozemků na výstavbu rodinného domu vzniklých dělením nebo zcelováním bude min. 1 600 m² pro rodinný dům o třech bytých jednotkách (přízemí i výměra pozemku se stávajícím rodinným domem nebo rekreačním objektem nesní při dělení klesnout pod 1 000 m²).

