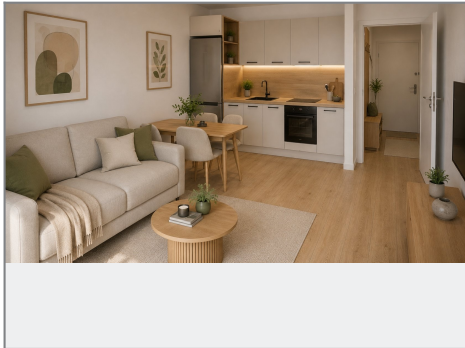




Prodej - Byty

číslo zakázky: ZL04708-22



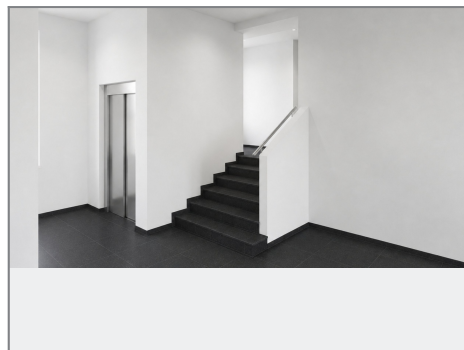
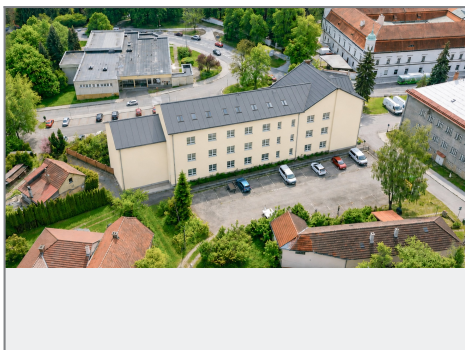
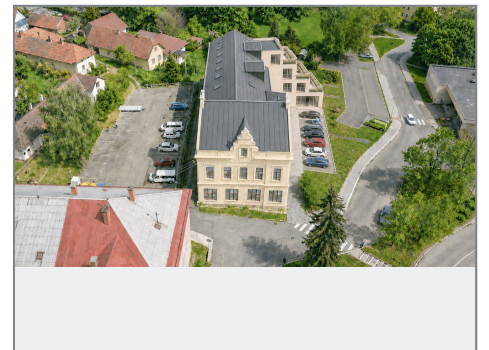
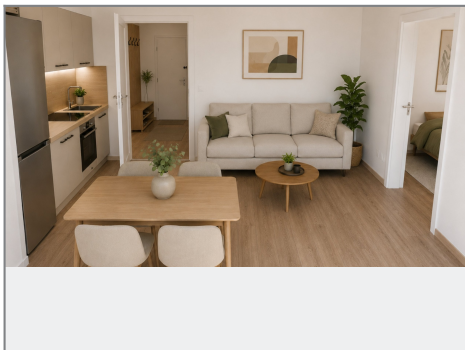
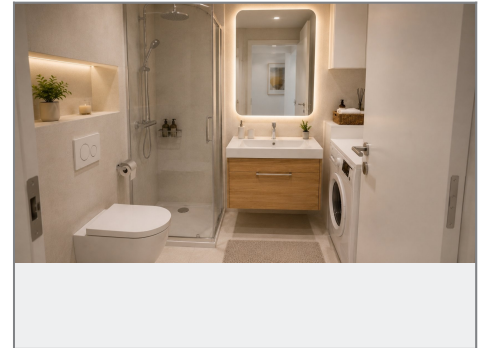
REZIDENCE U ZÁMKU

BYT Č.42 4+KK, 4.NP

C	NÁZEV	PLOCHA (m ²)
K4201	PRŮCHOD	3,35
K4202	KUCHYŇSKÝ BŮVOK	10,30
K4203	OBÝVAJACÍ	30,79
K4204	LOUŽIČKA	1,00
K4205	WC	2,83
K4206	KOUPELNA	7,04
K4207	LODŽIE	6,94
K4208	KORIDOR	20,00
K4209	KOKOŠ	10,72
K4210	TERASA	10,05

PODLAHOVÁ PLOCHA: 117,23 m²
PLOCHA TERASY: 10,95 m²
CELKOVÁ PLOCHA: 128,18 m²

www.rezidenceuzamku.cz



PRŮKAZ ENERGETICKÉ NÁROČNOSTI BUDOVY

Průkaz energetické náročnosti budovy (PENB) je dokument, který poskytuje informace o energetické náročnosti budovy a o opatřeních, která mohou být provedena k jejímu snížení.

ENERGETICKÁ NÁROČNOST BUDOVY

Číslo energetické náročnosti budovy: 0,110 kWh/m²·rok
Hodnotička průkaz energetické náročnosti budovy: B

DOPORUČENÁ OPATŘENÍ

Opatření, která mohou být provedena k snížení energetické náročnosti budovy:

- Optimalizace tvaru budovy
- Optimalizace orientace budovy
- Optimalizace izolace obvodových stěn
- Optimalizace izolace střešního pláště
- Optimalizace izolace podlahy
- Optimalizace izolace vnitřních stěn
- Optimalizace izolace vnitřních stropů
- Optimalizace izolace vnitřních podlah
- Optimalizace izolace vnitřních stěn
- Optimalizace izolace vnitřních stropů
- Optimalizace izolace vnitřních podlah
- Optimalizace izolace vnitřních stěn
- Optimalizace izolace vnitřních stropů
- Optimalizace izolace vnitřních podlah

UKAZATEL ENERGETICKÉ NÁROČNOSTI BUDOVY

Ukazatel energetické náročnosti budovy (ENB) je číslo, které udává, kolik energie bude potřeba na vytápění budovy v průměrných klimatických podmínkách České republiky.

ENB: 0,110 kWh/m²·rok

