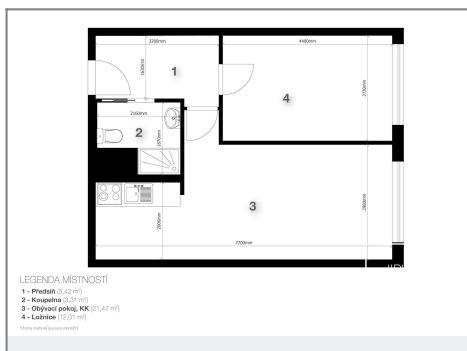
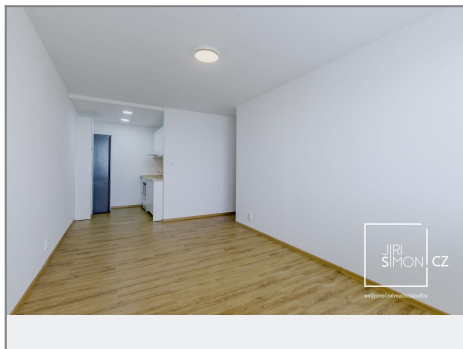
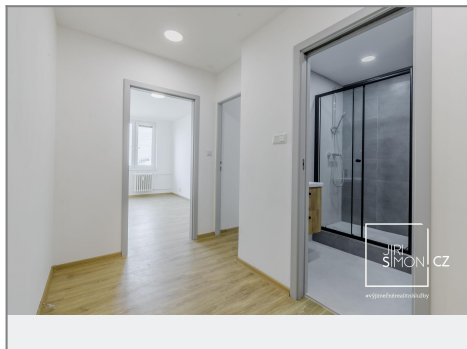


Pronájem - Byty

číslo zakázky: N00548



Náklady spojené s provozem bytu / Cost of renting an flat
 2+kk, 46m², Pivcova 944/2, Praha 5 - Hlubočepy

První měsíční platby / Monthly fixed payments	
Nájemná / Rent	20.000,-
Měsíční zálohy na energii / Monthly advance on energy	
Elektrina / Electricity	1.500,-
Studená voda / Cold Water	402,-
Teplá voda / Hot Water	1.483,-
Topení / Heating	938,-
Elektrina v oběd./ Služba Electricity	33,-
Výhled / Lift	44,-
Úklid domu / House cleaning	88,-
Občerstvení / Treat	150,-
Společná televizní anténa	1,-
Celková měsíční platba / Total monthly payment	24.690,- Kč

Průběžné platby / Starting payments:
 Při podpisu rezervací smlouvy: 24.690,- Kč provize RK. / When signing the reservation contract: CZK 24.690 Real Estate Broker commission.

Při podpisu nájemní smlouvy a předání bytu: nájemné na první měsíc 24.690,- Kč + kauce ve výši 24.690,- Kč. Kauce není po dobu nájmu u majitele a po vrácení bytu v souladu s požadavky z nájemní smlouvy majitelé kauce vrací. / When signing the lease and handing over the flat, rent for the first month CZK 24.690 + deposit of CZK 24.690. The deposit is deposited with the owner for the period of the lease and after the return of the flat in good condition without damage and when the owner returns the deposit.

