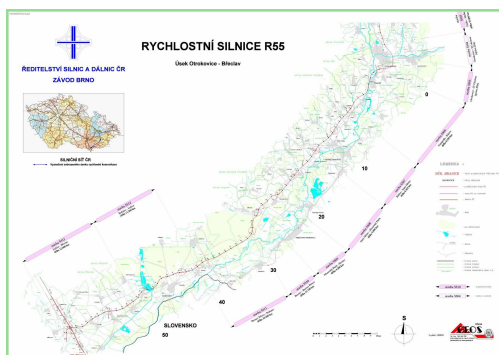
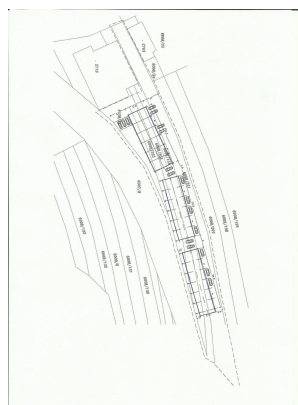
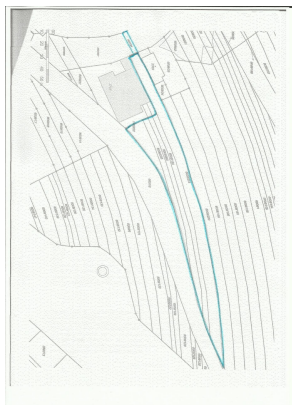


Prodej komerčního pozemku v průmyslové zóně ve městě Staré Město, okres Uherské Hradiště.

Zlechovská, Staré Město

**2 100 Kč**
za m²

Vyřizuje

Martin Hlaváček

Tel.: 572 540 056

GSM: 731 465 659

E-mail:

m.hlavacek@zoresta.cz**Celková plocha:** 4 300 m²**Charakter okolní zástavby:** průmyslová**Druh pozemku:**

pro komerční výstavbu

Doprava:vlak; silnice; MHD;
autobus

POPIS NEMOVITOSTI: Nabízíme k prodeji komerční pozemek pro průmyslovou výstavbu o velikosti 4300m² v průmyslové zóně ve městě Staré Město, okres Uherské Hradiště, ul. Zlechovská. Exkluzivně nabízíme k prodeji komerční pozemky v průmyslové zóně ve městě Staré Město, okres Uherské Hradiště vhodné k průmyslové zástavbě halovým výrobním/skladovacím systémem. Celková plocha pozemků činí cca 4300m²(bude upřesněno v závislosti na GP). Pozemky jsou snadno přístupné po zpevněné asfaltové komunikaci. Pozemky nejsou zastavěny žádnou stavbou. Cena 2.100,-Kč/m². Atraktivní lokalita, perfektní dostupnost. V bezprostřední blízkosti (cca 200m) je budována dálnice R55. Příložený jsou:

- 1) situační plán.....modře ohraničené tvoří výše uvedený celek
- 2) snímek plánované dálnice (mapa-r55.jpg). Při zvětšení je jasně vidět, kudy povede dálnice ve Starém Městě (přímo přes zrušený areál autobazaru a lakovny, tj. cca 200m od dotčených pozemků)
- 3) mapa KN.....pro snazší orientaci
- 4) situační plán hal (jedná se pouze o ilustrativní návrh řešení, v této fázi nebyl zpracováván projekt)

Další informace:

- 1) Cena vynětí ze ZPF by měla být nízká bez násobného koeficientu. Přesnou výši je možné ověřit na odboru ŽP v UH.
- 2) Územní plán umožňuje průmyslovou výstavbu na dotčených pozemcích. Záměr projednán na stavebním úřadě/ÚP ve St. Městě.

Více informací v RK.