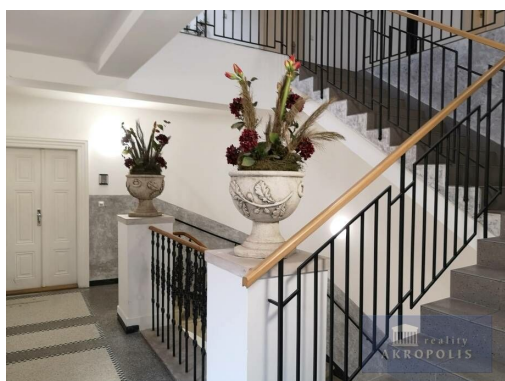


## kancelář o velikosti 158 m<sup>2</sup> na Senovážném náměstí

Senovážné náměstí, Praha 1, Praha



**123 000 Kč**

za m<sup>2</sup>

Uvedená cena je vč. provize RK.



Vyřizuje

**Mgr. Daniel Krejča**

**Tel.:** 224 919 013

**GSM:** 603 270 727

**E-mail:**

[daniel.krejca@akropolisreality.cz](mailto:daniel.krejca@akropolisreality.cz)

<b>Plocha kanceláří:</b>	158 m <sup>2</sup>	<b>Druh objektu:</b>	cihlová
<b>Stav objektu:</b>	dobrý	<b>Druh prostor:</b>	Kanceláře
<b>Doprava:</b>	vlak; silnice; MHD; autobus	<b>Elektřina:</b>	Elektro - 230 V
<b>Voda:</b>	Voda - dálkový vodovod	<b>Telekomunikace:</b>	Internet
<b>Plyn:</b>	Plynovod	<b>Topení:</b>	Ústřední - plynové
<b>Odpad:</b>	Kanalizace	<b>Ostatní rozvody:</b>	Kabelové rozvody
<b>Energetická náročnost:</b>	G - Mimořádně nevhodná		

**POPIS NEMOVITOSTI:** Nabízíme k prodeji kancelář o velikosti 158 m<sup>2</sup> na Senovážném náměstí. Kancelář se nachází ve IV.patře (s výtahem) a skládá se z přesíně a šatny, vstupní haly (20m<sup>2</sup>), čajové kuchyňky, skladu, koupelny (obklad - mramorová dlažba), 2x WC a tří prostorných místností (31,3 m<sup>2</sup>, 37,4 m<sup>2</sup>, 20,2 m<sup>2</sup>), které jsou orientovány na jih na Senovážné náměstí. Na podlahách jsou dubové parkety + dlažba. Budova je po celkové velmi zdařilé rekonstrukci.

Senovážné náměstí se nachází v samém centru Prahy 1. Samozřejmostí je veškerá občanská vybavenost v okolí a skvělá dostupnost MHD. Tramvaje 3,5,6,9,14,15,24,91. V blízkosti přístup ke všem třem trasám metra, metro Náměstí Republiky je vzdálené pouhých 300 m, Masarykovo nádraží pak 200m. Náměstí Republiky a nákupní centrum Palladium je pěšky dostupné za necelé 4 minuty. Uvedená prodejní cena je konečná, včetně provize a právních služeb.

Lze financovat úvěrem, s jehož vyřízením Vám rádi pomůžeme.